

Universidad Católica - Facultad de Ciencias Empresariales
Licenciatura en Dirección de Empresas
Énfasis en Gestión de Empresas Agropecuarias
Ciclo de conferencias “El agro del futuro”

La expansión agrícola: **alcances, potencialidades y desafíos**

Gonzalo Souto

25 de noviembre de 2009

• **Objetivos**

Describir el proceso de profundos cambios que viene atravesando en nuestro país el sector agropecuario y el agrícola en particular.

Analizar los factores más relevantes en el soporte de esa dinámica, tanto en el ámbito externo como en el ámbito doméstico.

Discutir las perspectivas en el corto y mediano plazo de las cadenas agroindustriales de la agricultura de secano.

• **Contenidos**

- ✓ crecimiento y transformaciones en el agro y la agricultura: indicadores y rasgos destacados, motores de la dinámica
- ✓ el escenario luego de la crisis: principales elementos
- ✓ una mirada al mediano plazo: ¿puede mantenerse el impulso agrícola? ¿qué desafíos se plantean?



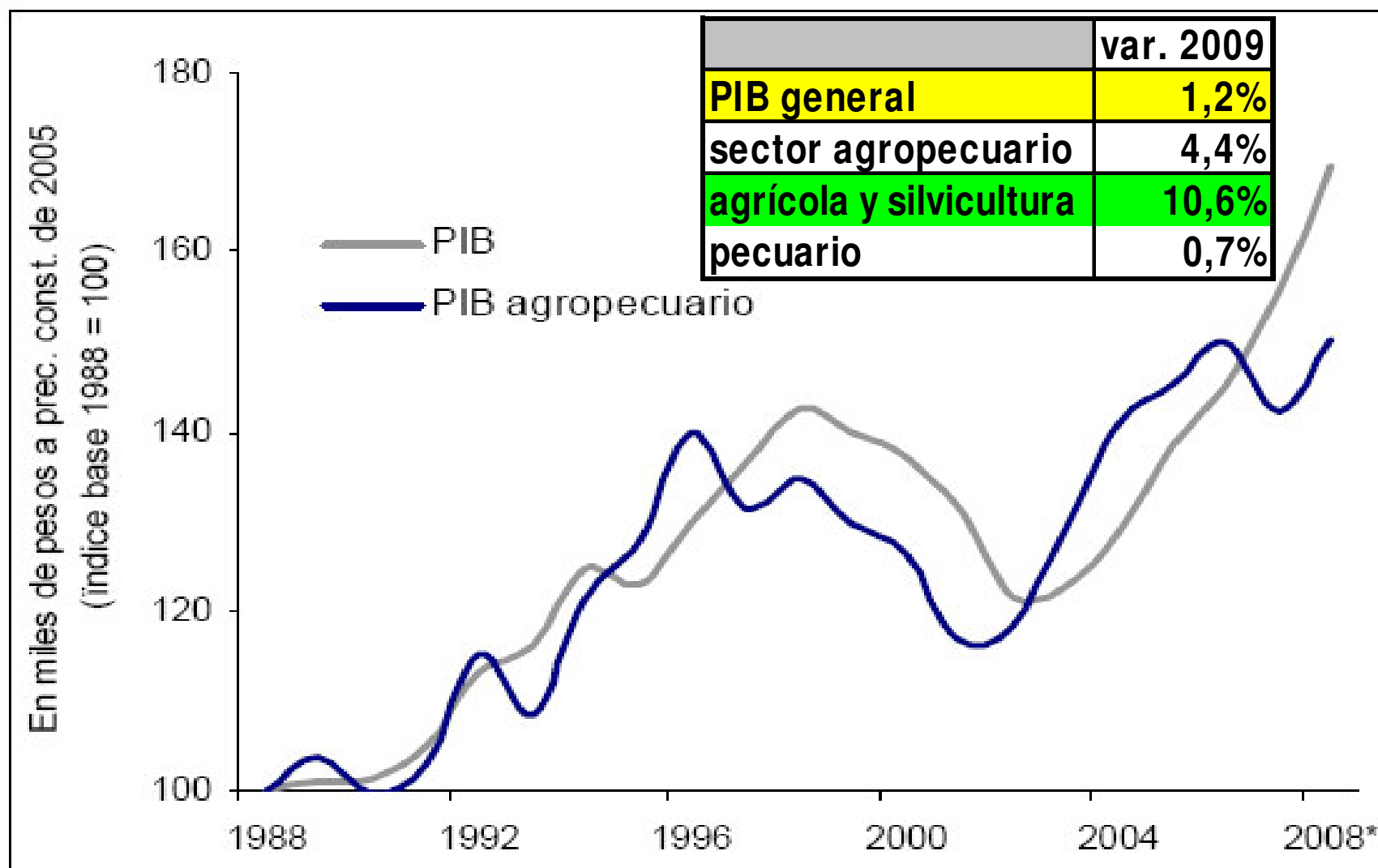
La evolución sectorial

La evolución sectorial

- **Profundas transformaciones, con crecimiento en prácticamente todas las actividades. El PBI agropecuario en muchos períodos ha liderado el crecimiento.**
- *En el proceso se destaca la actividad agrícola, que crece a ritmos mayores ampliando su peso en el conjunto.*
- **Subas del precio de la tierra, por aumentos de productividad y expansión de los negocios y –también- por arbitraje con los precios regionales, acentúa las presiones para un uso más intensivo.**
- *Significativa expansión de las exportaciones sectoriales y de las agrícolas en particular*
- **Cambio de gran magnitud (y en un corto período de tiempo) en el “mapa” de la actividad sectorial: cambia el uso del territorio, el peso relativo de las actividades, la estructura agraria, la organización empresarial, la tecnología, etc.**
- *Importante presencia de inversión extranjera directa (IED) en fase agraria (granos, leche, forestación) y agroindustrial (carne, lácteos, arroz, madera).*

La evolución sectorial

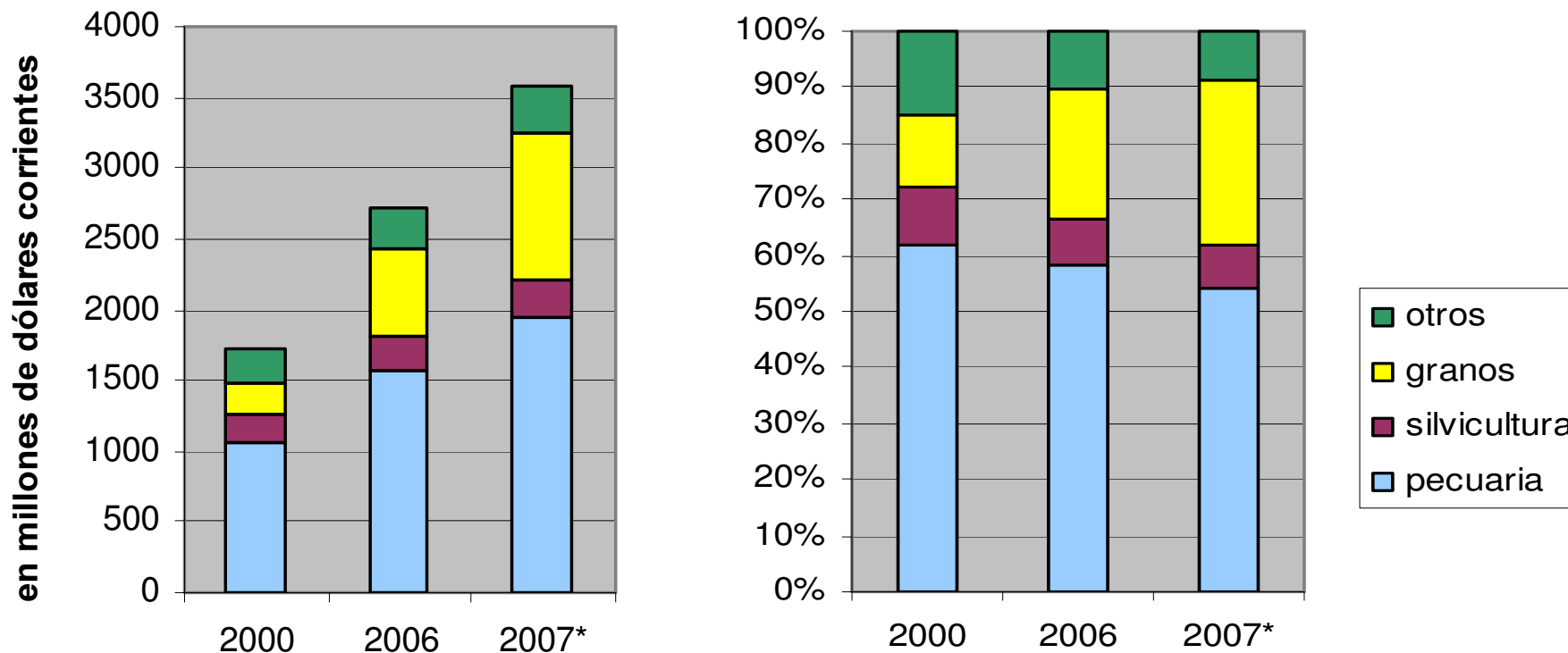
Evolución del nivel de actividad



Fuente: OPYPA – MGAP en base a BCU (Informe Semestral de Coyuntura, julio/09)

La evolución sectorial

Evolución del VBP agropecuario

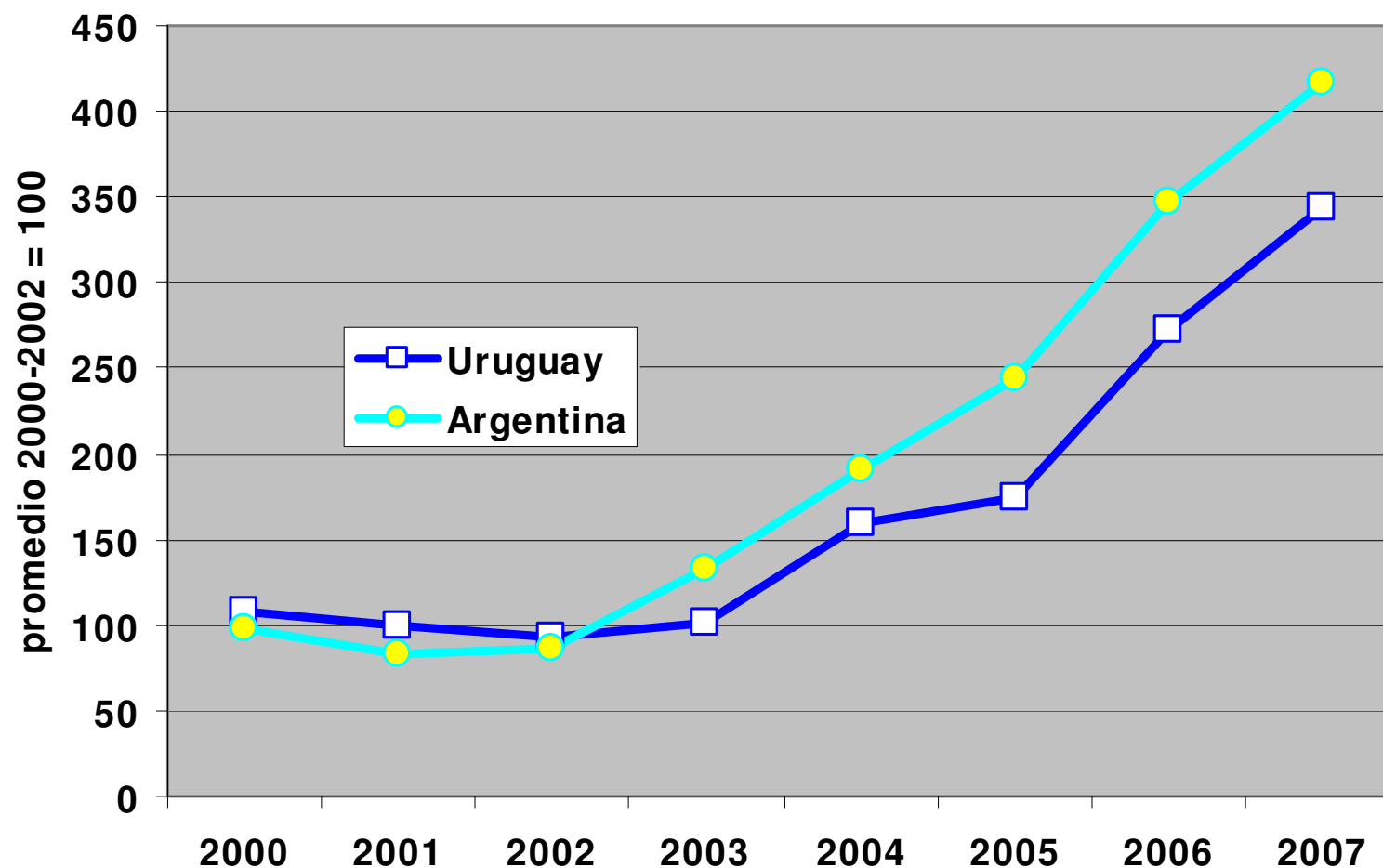


Fuente: elaborado a partir de DIEA-MGAP

En los últimos años el VBP sectorial se incrementa significativamente, con un aumento de 107%, medido en dólares corrientes.

Los mayores aumentos corresponden a la producción de granos, cuyo VBP crece 4 veces (+303%).

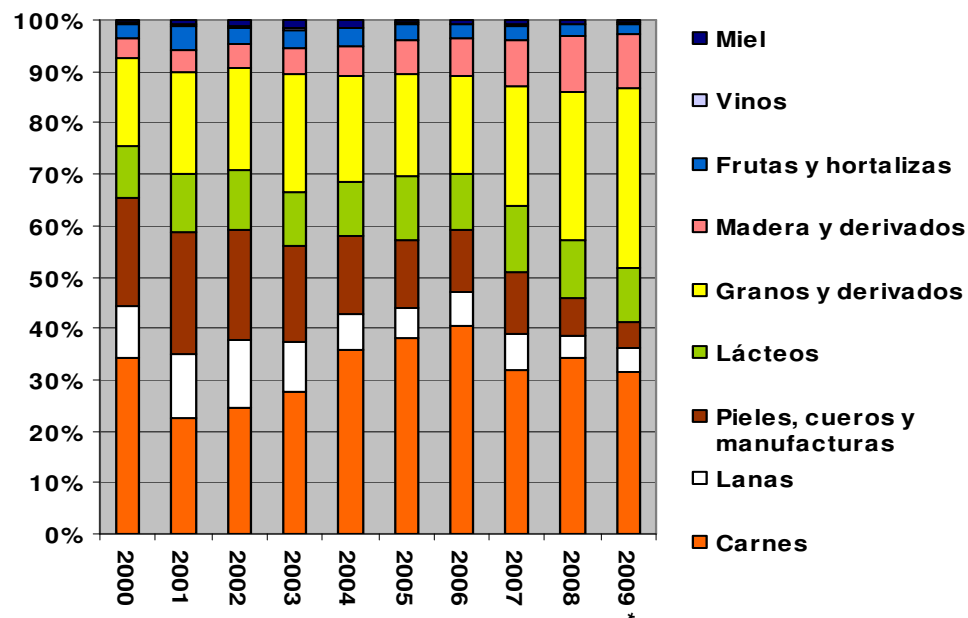
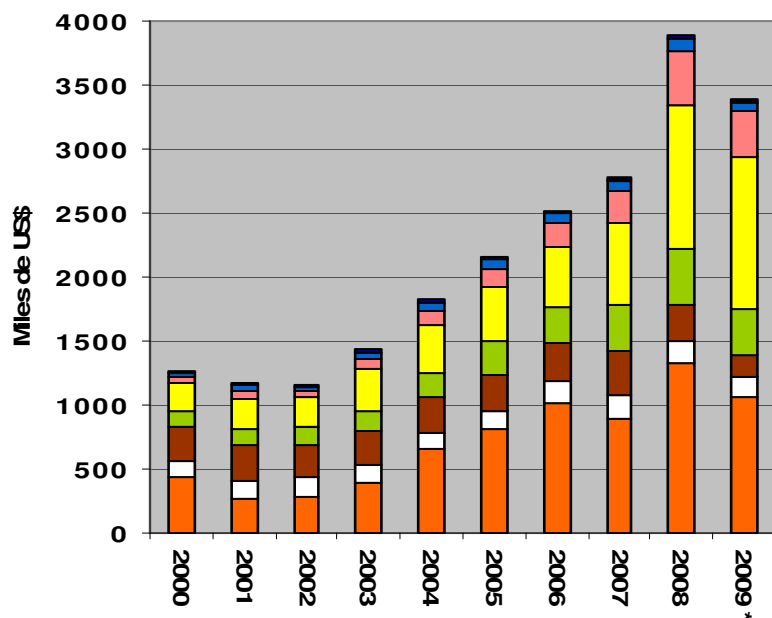
Evolución del valor de la tierra



Fuente: elaborado por OPYPA a partir de DIEA y SAGPyA

La evolución sectorial

Exportaciones agropecuarias



Concepto	promedio	año	participación relativa		incremento	tasa
	2000-2002	2009*	2000-2002	2009	relativo	anual
Carnes	327,6	1069,4	27%	32%	226%	14%
Lanas	142,4	150,0	12%	4%	5%	1%
Pieles, cueros y manufacturas	264,0	172,0	22%	5%	-35%	-5%
Lácteos	132,3	364,1	11%	11%	175%	12%
Granos y derivados	226,8	1184,0	19%	35%	422%	20%
Madera y derivados	50,0	358,3	4%	11%	616%	24%
Frutas y hortalizas	41,9	68,1	3%	2%	63%	6%
Vinos	5,8	5,0	0%	0%	-14%	-2%
Miel	8,9	17,0	1%	1%	90%	7%
Total	1199,8	3387,9	100%	100%	182%	12%

Fuente: OPYPA a partir de estadísticas oficiales

Una nueva agricultura

Fuerte expansión de la superficie agrícola con nuevas localizaciones.

Cambio en el patrón de cultivos.

Innovación y cambio técnico. Intensificación de los procesos productivos.

Aumenta la presión sobre los recursos naturales, en particular suelos y aguas.

Innovación en las formas de gestión y organización del negocio.

Cambios en la base empresarial . Cambia la estructura agraria (crecen escalas y concentración) y otras fases de las cadenas.

Creciente orientación exportadora, en la mayoría de las cadenas agrícolas.

Fuerte transformación en la base empresarial

Cambios en la forma de gestión y organización del negocio.

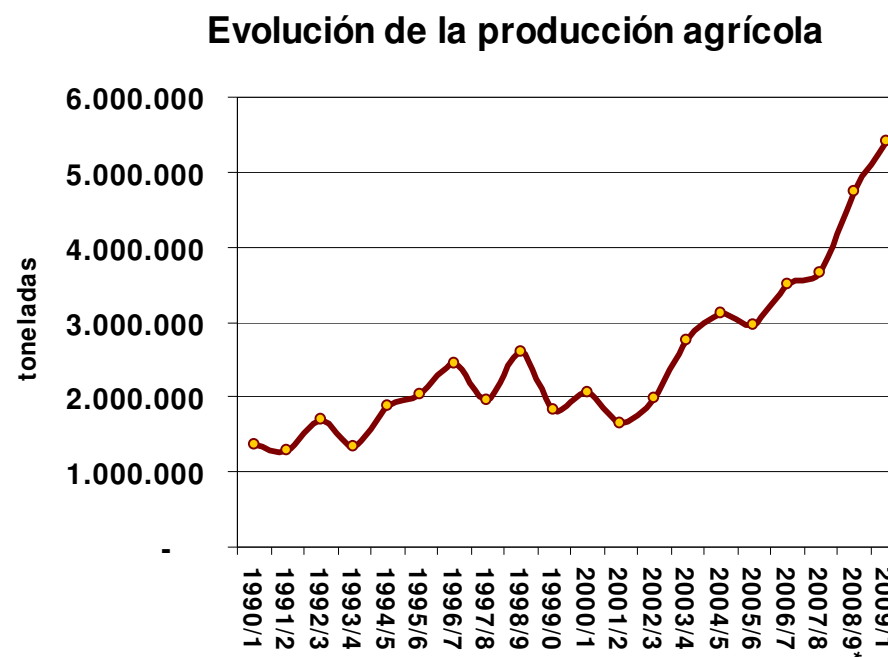
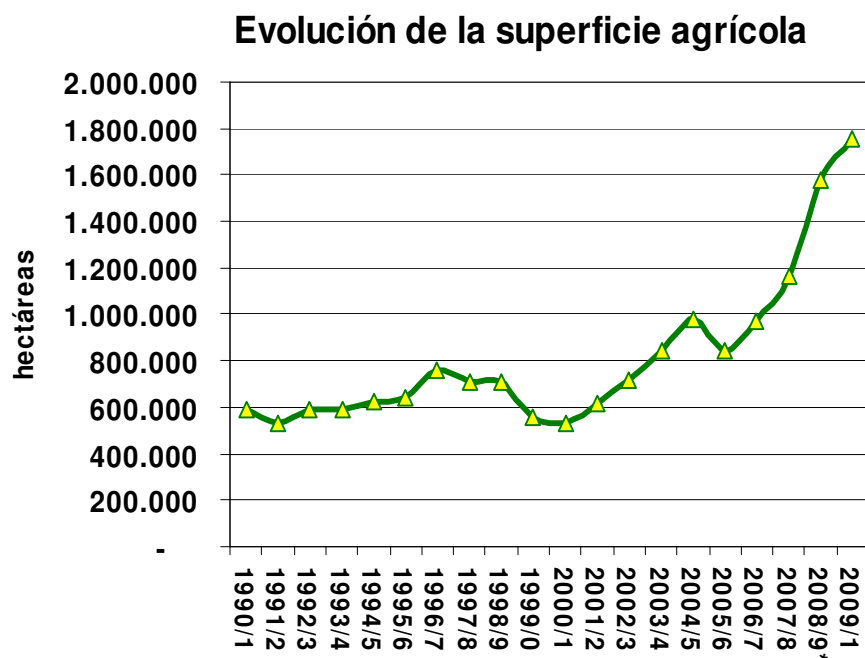
- *grandes superficies con amplio despliegue geográfico (TIC´s, etc.)*
- *menor peso de activos fijos (tierra y maquinaria) en la inversión*
- *organización en “redes de negocios” (servicios agrícolas, de insumos, traders, etc.).*
- *nuevas formas de comercialización y manejo de “riesgo de mercado” (en productos e insumos)*
- *manejo de “riesgo climático” a través de la dispersión geográfica.*
- *nuevas estrategias para el financiamiento de la actividad.*
- *mayores exigencias de capacitación y la organización de los recursos humanos.*

Cambios en la base empresarial,

- *en la fase agrícola se ha acentuado la tendencia a la concentración (entre 2000 y el 2008 el área en siembras mayores a las 1000 hectáreas creció de 20% a casi 60%.*
- *elevado de empresas de origen argentino*
- *nuevas empresas especializadas en la provisión de servicios agrícolas.*
- *instalación de firmas transnacionales (Cargill, L. Dreyfus, ADM, Bunge, etc.), en forma directa o mediante alianza con operadores locales.*

La evolución sectorial

Aumentan la superficie y la producción agrícola

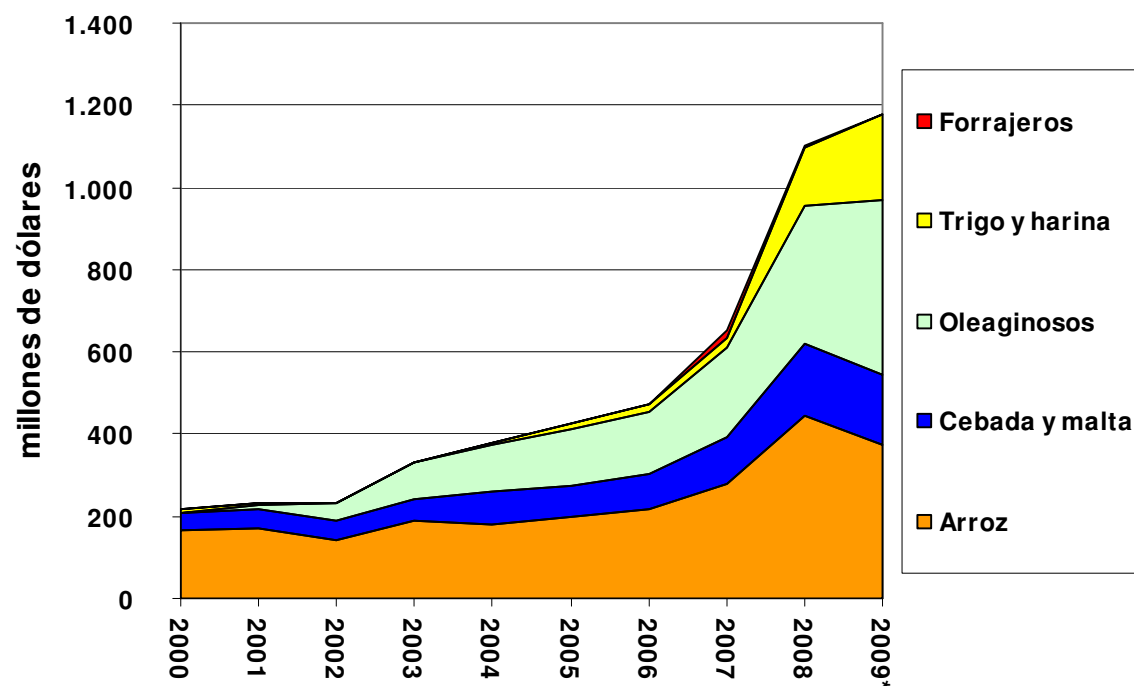


Fuente: elaborado a partir de DIEA-MGAP

La producción agrícola crece más de 3 veces en los últimos 10 años

La evolución sectorial

Evolución de las exportaciones de origen agrícola



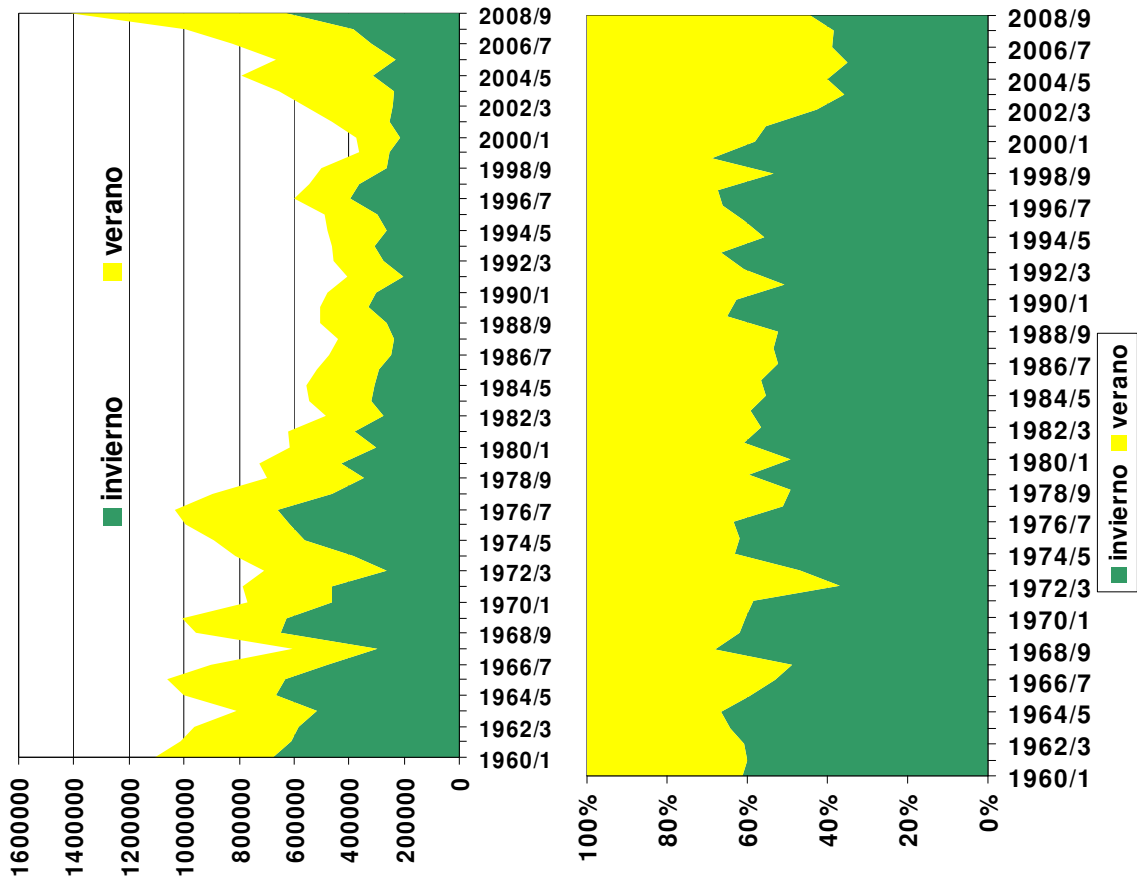
% exportado de la cosecha (promedio últimas dos zafras)	
ARROZ	> 90 %
CEBADA	> 90 %
SOJA	> 90 %
GIRASOL	> 60 %
TRIGO	> 60 %

Fuente: OPYPA a partir de BCU y proyecciones propias

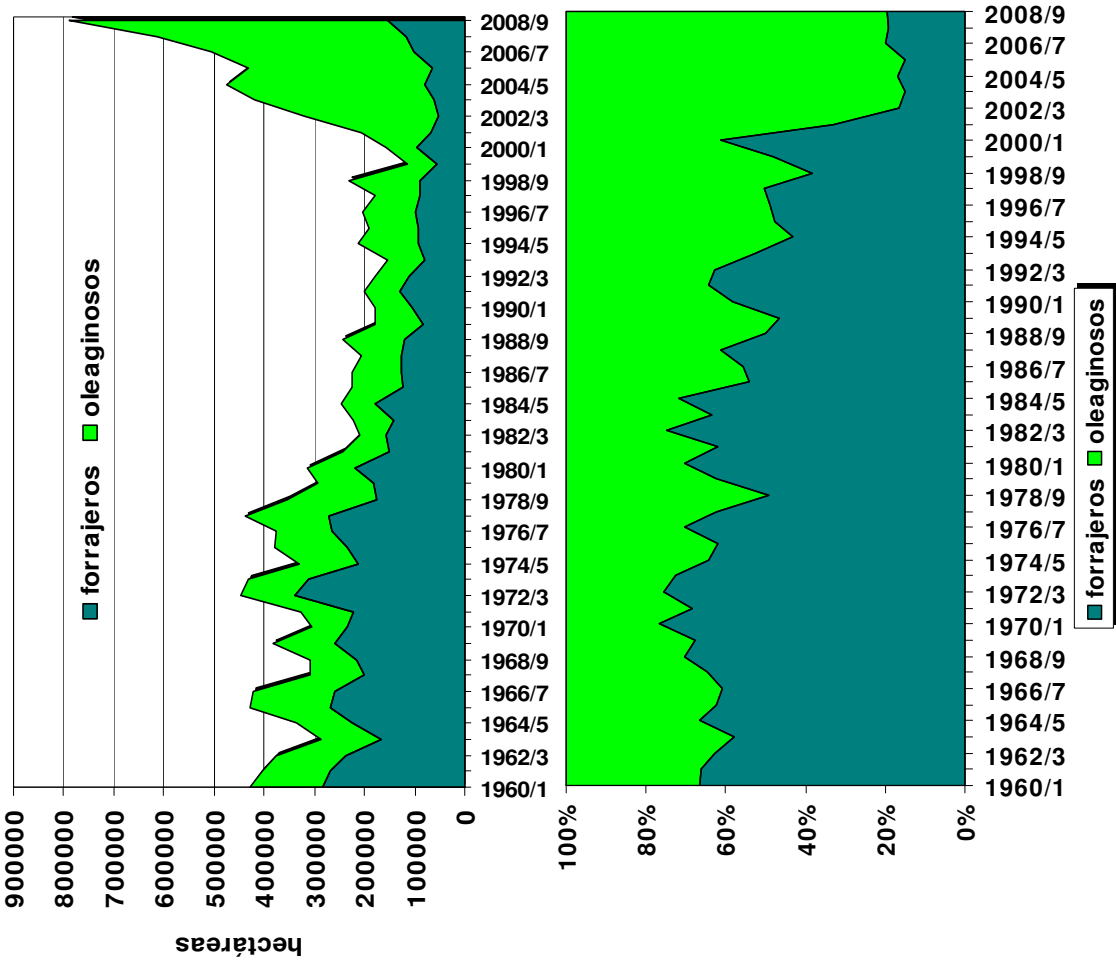
Aumentan las exportaciones agrícolas en el total agro (35% vs. 32% de carnes, en 2009). El crecimiento alcanza casi todas las actividades. Las corrientes comerciales son sostenidas y los volúmenes exportados resultan una porción sustancial de las cosechas.

La evolución sectorial

AGRICULTURA DE SECAÑO
Evolución de áreas sembradas según ciclo de los cultivos



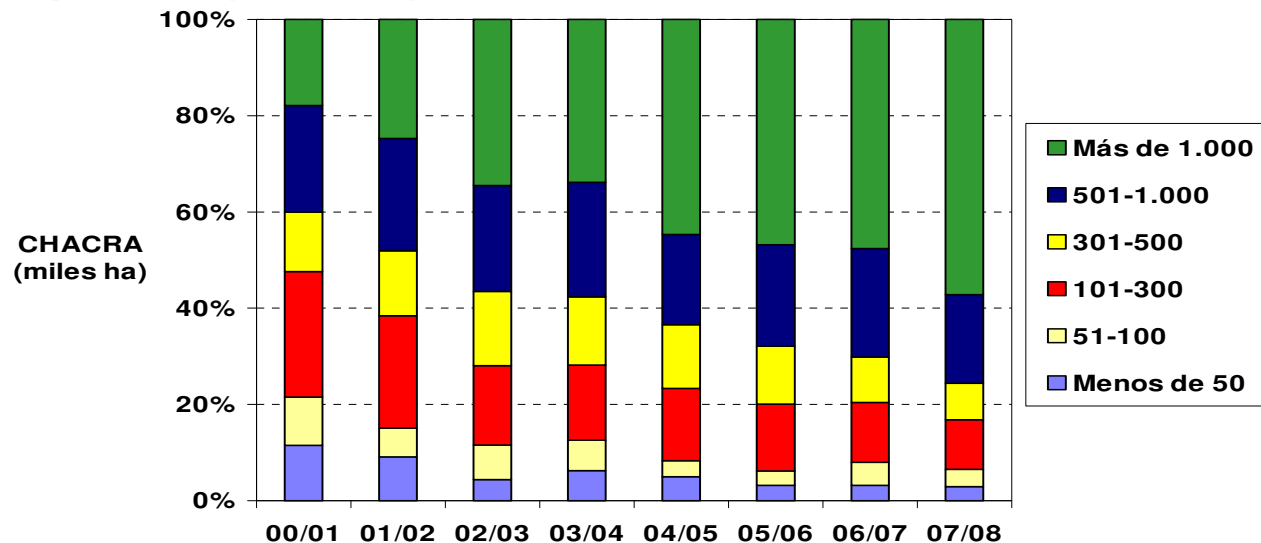
CULTIVOS DE VERANO
forrajeros vs. oleaginosos



La evolución sectorial

Fuerte transformación en la base empresarial

Superficie agrícola según tamaño de siembra



Fuente: elaborado a partir de DIEA - MGAP

ESTIMACIÓN DE ÁREAS EN GRANDES EMPRESAS (año 2008/09)			
ranking	nº	área (ha)	% del total
1ª	1	165.000	12%
2ª a 3ª	2	170.000	12%
4ª a 6ª	3	155.000	11%
7ª a 10ª	4	120.000	8%
sub total	10	610.000	43%
total "secano"		1.413.900	100%

Fuente: elaboración propia a partir de Gutiérrez, G. (FAO-MGAP, oct/09)



Los fundamentos del proceso

Fundamentos del proceso

Los impulsos para los cambios

CONTEXTO EXTERNO

Alza de productos básicos. Precios favorables a los granos

Cambios “estructurales” del mercado. Crece demanda de países “emergentes”; nuevos desarrollos tecnológicos; orientación creciente hacia inocuidad/cuidado ambiental; promoción de biocombustibles

Impulso regional. Condiciones de la región adecuadas (dotación de recursos naturales, humanos, etc.) para responder a los estímulos del nuevo escenario para el desarrollo de estas actividades (productos, procesos).

CONTEXTO DOMÉSTICO

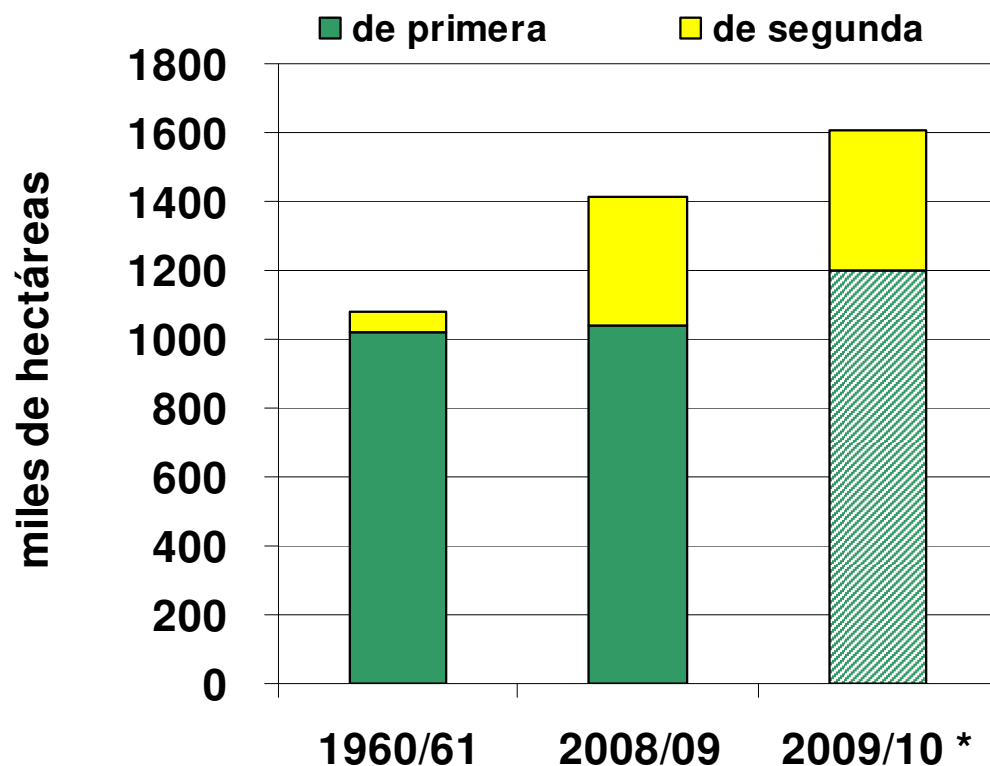
Capacidades disponibles. Suelos, infraestructura, RR.HH., tecnología, etc.

Alza de los precios de la tierra. Impulso a uso más intensivo del recurso.

Políticas públicas. Adecuado “ambiente de negocios”. Ordenada salida de la crisis 2002, cuidado de los equilibrios macroeconómicos, sostenimiento de “reglas del juego”, promoción de inversiones, etc., resultaron favorables la radicación de IED.

Fundamentos del proceso

Ocupación del territorio con cultivos de secano



APTITUD	has
Tierras Muy Aptas	1.046.054
Tierras Aptas	3.057.770
Tierras Medianamente Aptas	2.523.177
Tierras Marginales	2.284.153
Tierras No Aptas	8.500.144
Total	17.411.298

Fuente: División de Suelos y Aguas, RENARE-MGAP

Fuente: elaborado a partir de DIEA-MGAP

Recién en 2009 se superaría la ocupación del territorio de comienzos de los '60.


La superficie es aún muy inferior a la de suelos agrícolas disponibles en el país.

Fundamentos del proceso

Características del marco de políticas públicas

- permanencia a pesar de cambios de administraciones
- ordenada salida de la crisis 2001-2002
- orientación general por condiciones “de mercado”,
- apertura comercial y desregulación del mercado doméstico
- cuidado de estabilidad y equilibrios macroeconómicos
- estabilidad en las “reglas de juego”,
- tratamiento tributario neutro entre sectores (agro, industria, etc,)
- política cambiaria (flotación, ajuste a mercado)
- flexible marco regulatorio para los arrendamientos

En suma: desempeño competitivo de los mercados domésticos, que permitió transmitir en forma eficiente las señales favorables de los precios externos y generó confiabilidad para el desarrollo de los negocios (favorable “ambiente de negocios”) aspecto esencial en un proceso de activo protagonismo de la inversión extranjera.



El pasado reciente: auge y caída de los mercados

Los últimos dos años

EN EL ÁMBITO GLOBAL

Alza y derrumbe de precios de *commodities*.

Quiebre del ciclo de dinamismo de la economía mundial. Caen PBI, comercio, etc.

Políticas de intervención. Limitaciones al comercio, barreras arancelarias, subsidios, etc., primero por suba de alimentos (agro-inflación) y luego por la crisis.

EN LA REGIÓN

Agravamiento del conflicto “gobierno – campo” en Argentina. Aumento de retenciones, cierre de exportaciones, etc. Consecuencias: caídas de la oferta, aumento de la protección a la agroindustria.

EN URUGUAY

Acciones de política. Restricciones para el acceso a la tierra (S.A., franja fronteriza), regulaciones en bioseguridad, conservación de suelos y agrocombustibles; respuesta a dificultades coyunturales (subas de precios domésticos, crisis “global”).

Se detiene el ciclo de dinamismo de la economía mundial

Variación del PIB (en %)

	2007	2008	2009
Mundo	5.1	3.1	-1.4
Desarrollados	2.7	0.8	-3.8
- EEUU	2.0	1.1	-2.6
- Zona "euro"	2.7	0.3	-4.8
Emergentes	8.3	6.0	1.5
- China	13.0	9.0	7.5
- India	9.4	7.3	5.4
- América Latina	5.7	4.2	-2.6
- <i>Brasil</i>	<i>5.7</i>	<i>5.1</i>	<i>-0.6</i>
- <i>Argentina</i>	<i>8.7</i>	<i>7.0</i>	<i>1.1</i>

Fuente: FMI (julio/09) y Bancos Centrales de Argentina y Brasil

Se detiene el ciclo de dinamismo de la economía mundial

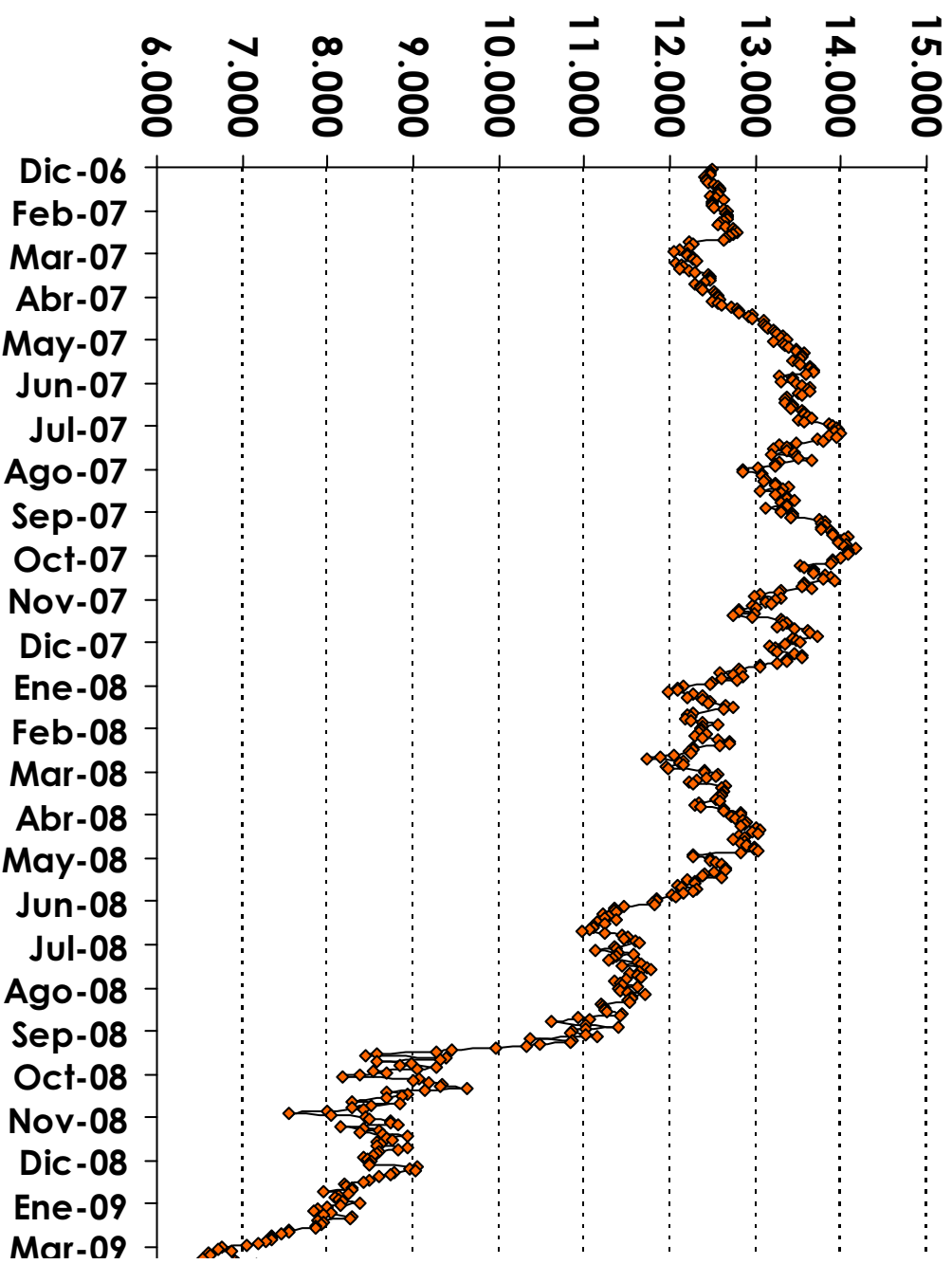
El comercio global caería de forma inédita en 2009



Fuente: Banco Mundial, Global Monitoring Report 2009. Junio/09

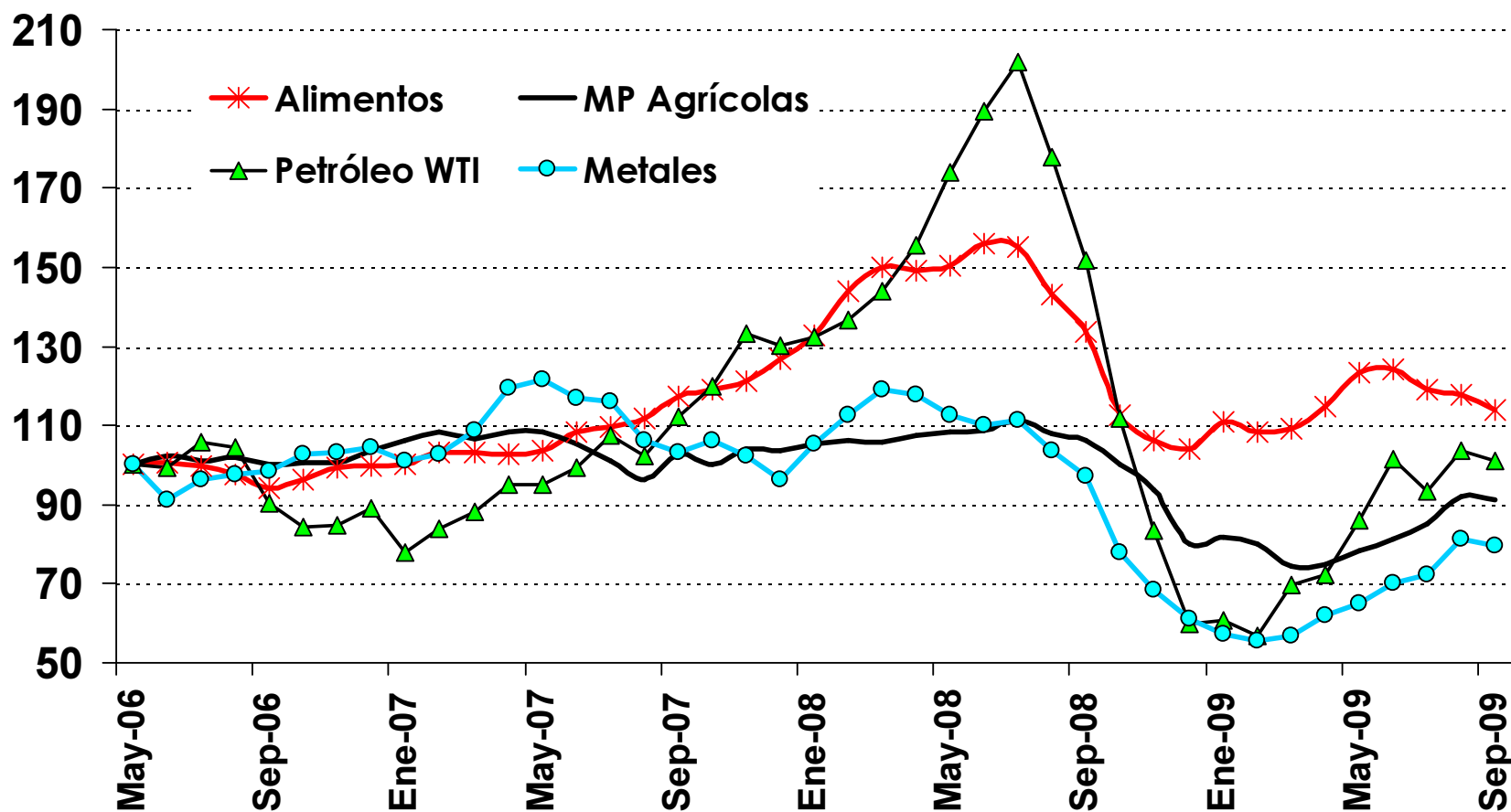
Se detiene el ciclo de dinamismo de la economía mundial

Índice Dow Jones



En el ámbito global

Precios internacionales (May-06=100)



Fuente: tomado de Área de Coyuntura, Instituto de Economía (FCEyA)

En el ámbito global

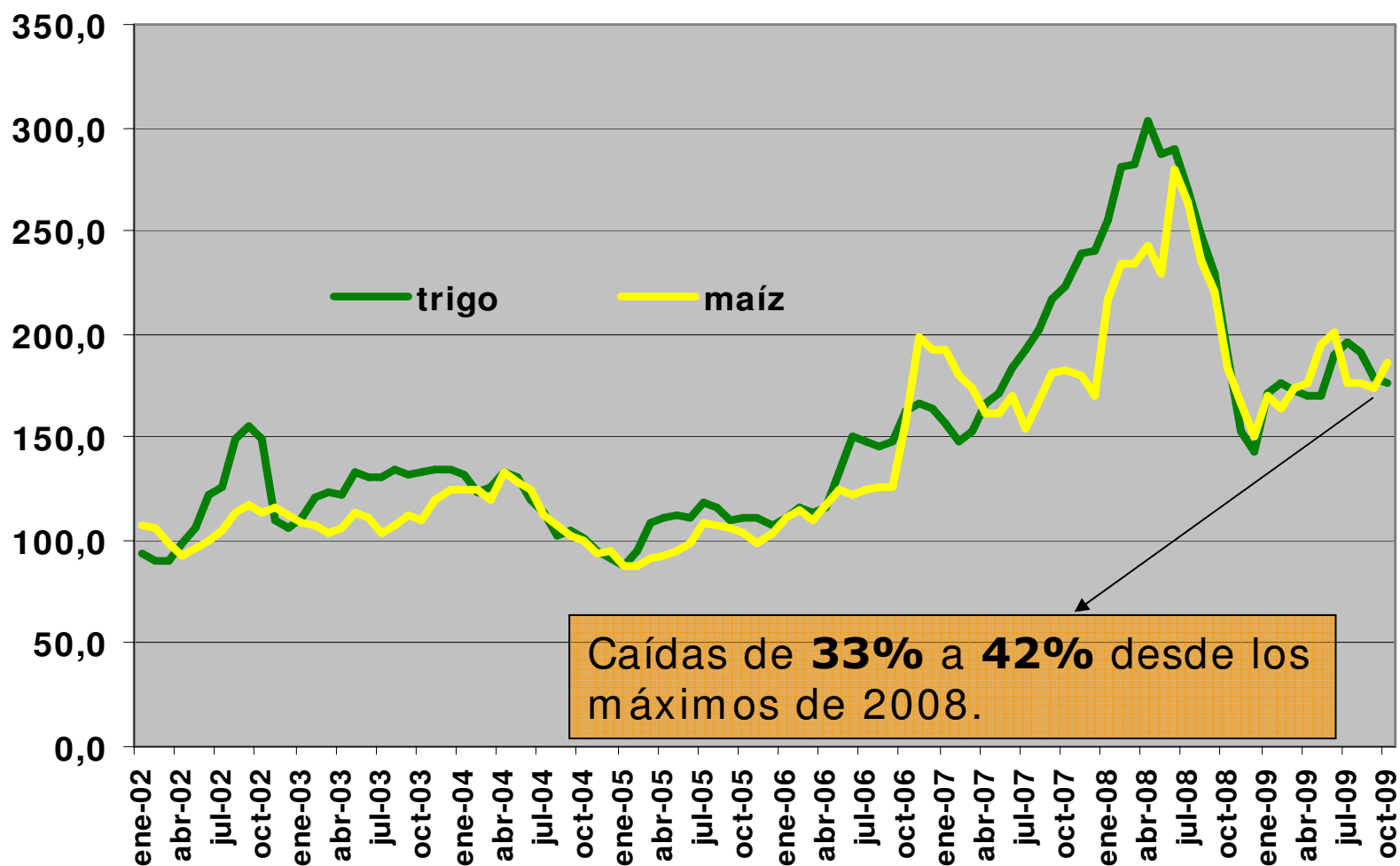
Caída de los mercados de *commodities*. A partir de la crisis global (instalada en el último trimestre de 2008), se observa un marcado descenso del precio de los productos básicos.

Mejora de los precios relativos. Los precios de los alimentos cayeron menos que otros productos (petróleo, fertilizantes, etc.) mejorando la relación insumo:producto (invirtiendo lo ocurrido en el período de auge).

Situación de los mercados

Evolución de precios de cereales

(índice base primer semestre 2002 = 100)

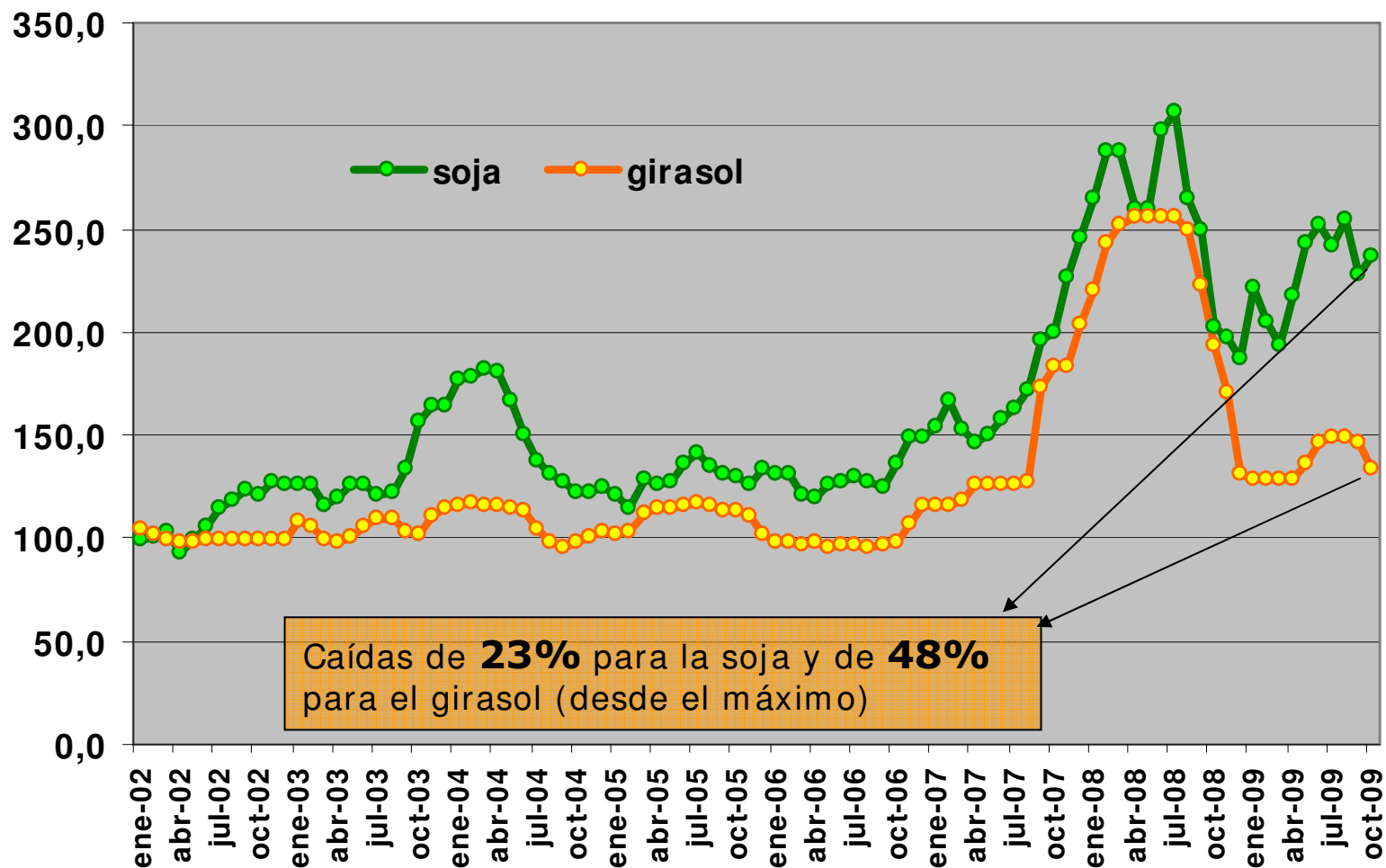


Fuente: elaborado a partir de SAGPyA y USDA

Situación de los mercados

Evolución de precios de oleaginosos

(índice base primer semestre 2002 = 100)

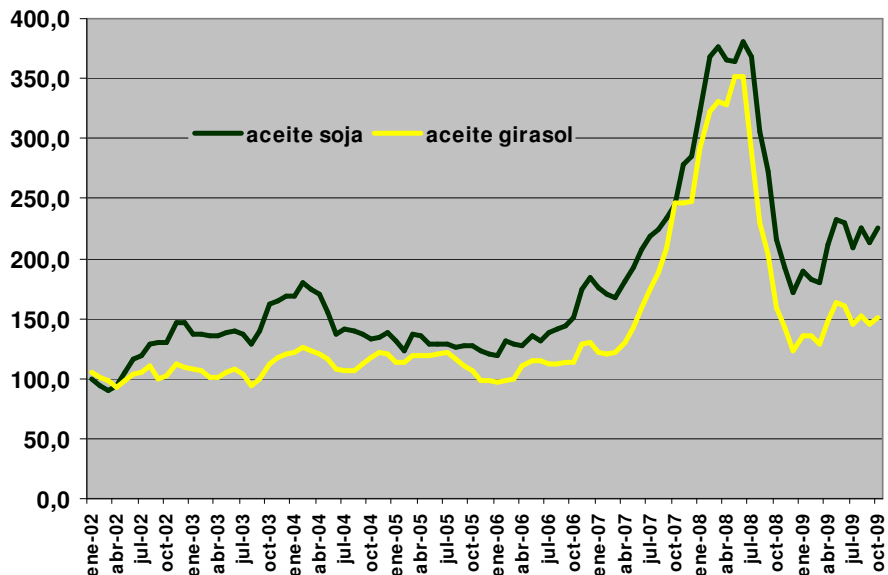


Fuente: elaborado a partir de SAGPyA

Situación de los mercados

Evolución de precios de aceites

(índice base primer semestre 2002 = 100)

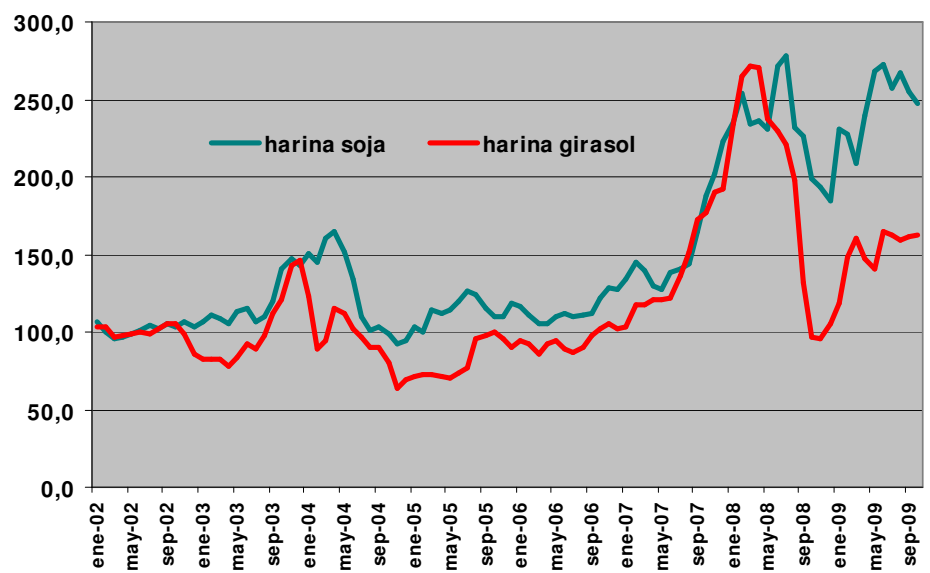


Caídas de **41%** para el de soja y de **57%** para el de girasol (desde el máximo)

Caídas de apenas **11%** para la de soja y de **40%** para la de girasol (desde el máximo)

Evolución de precios de harinas oleaginosas

(índice base primer semestre 2002 = 100)

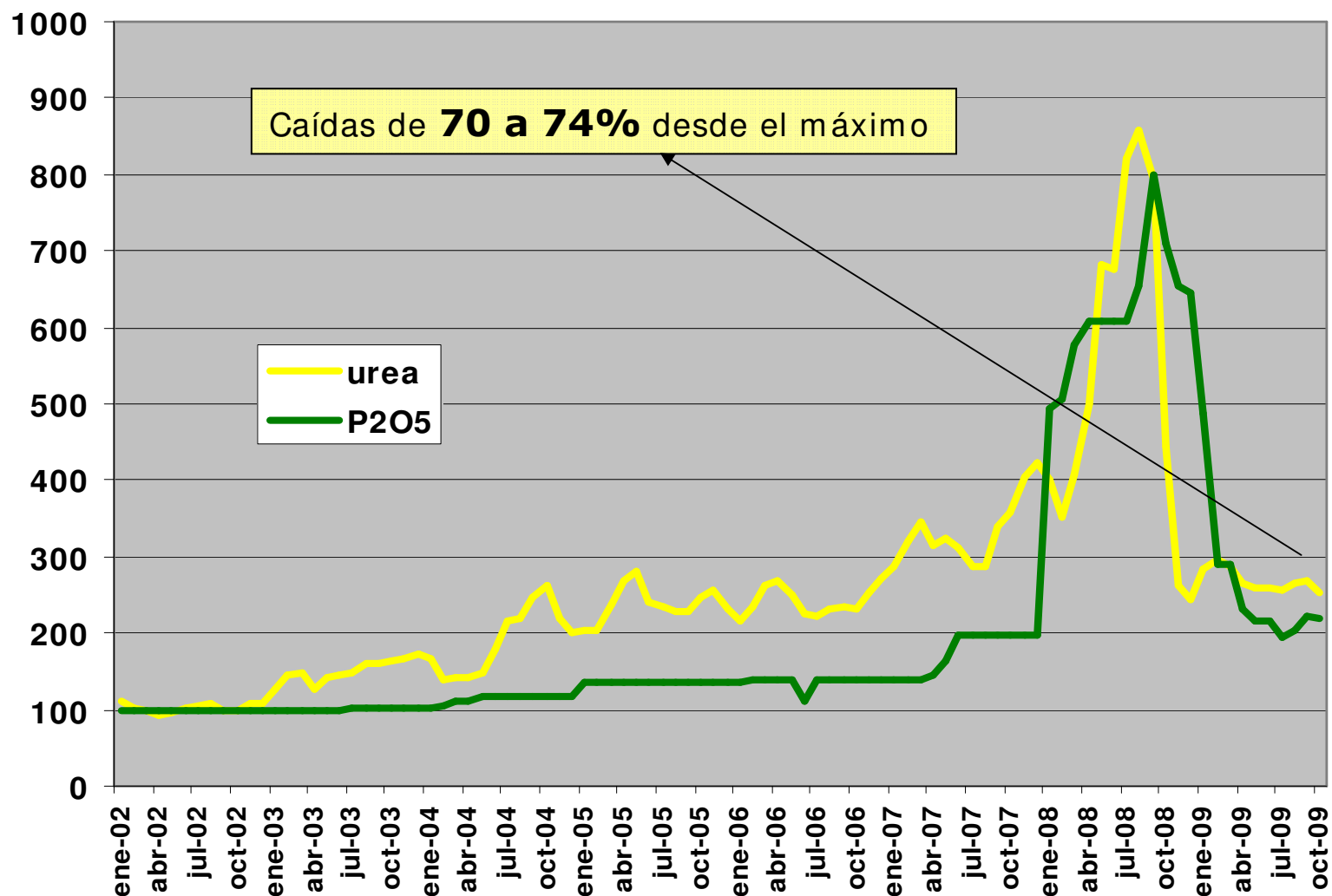


Fuente: elaborado a partir de SAGPyA

Situación de los mercados

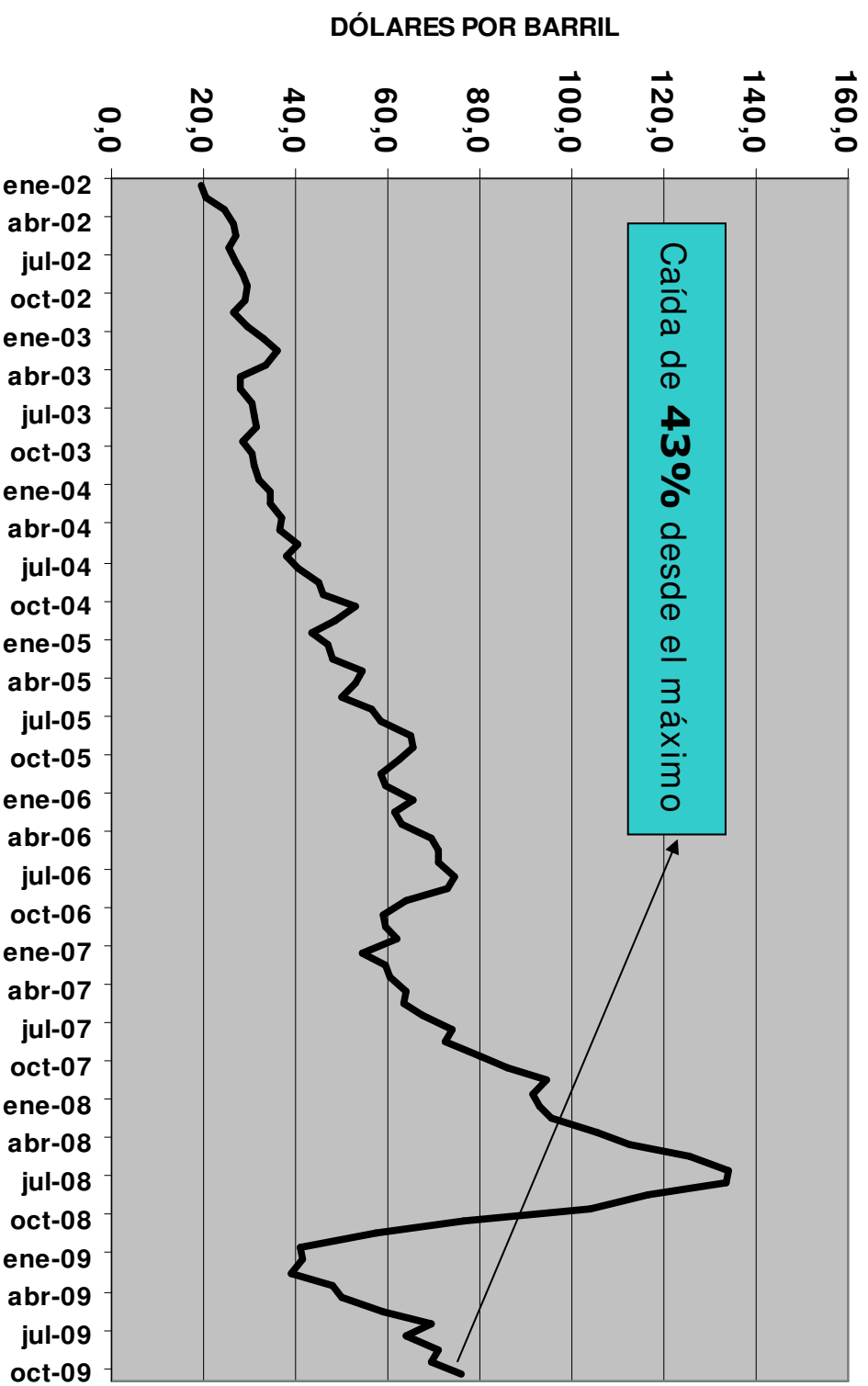
Evolución del precio de fertilizantes

(índice 1er. Semestre 2002 =100)



Fuente: elaborado a partir de Yara y Banco Mundial

Evolución del precio del petróleo (West Texas)



Fuente: Reuters. Noviembre, 2009

Situación de los mercados

Índice de precio de fletes (Baltic Dry Index , BDI) & **Petróleo**

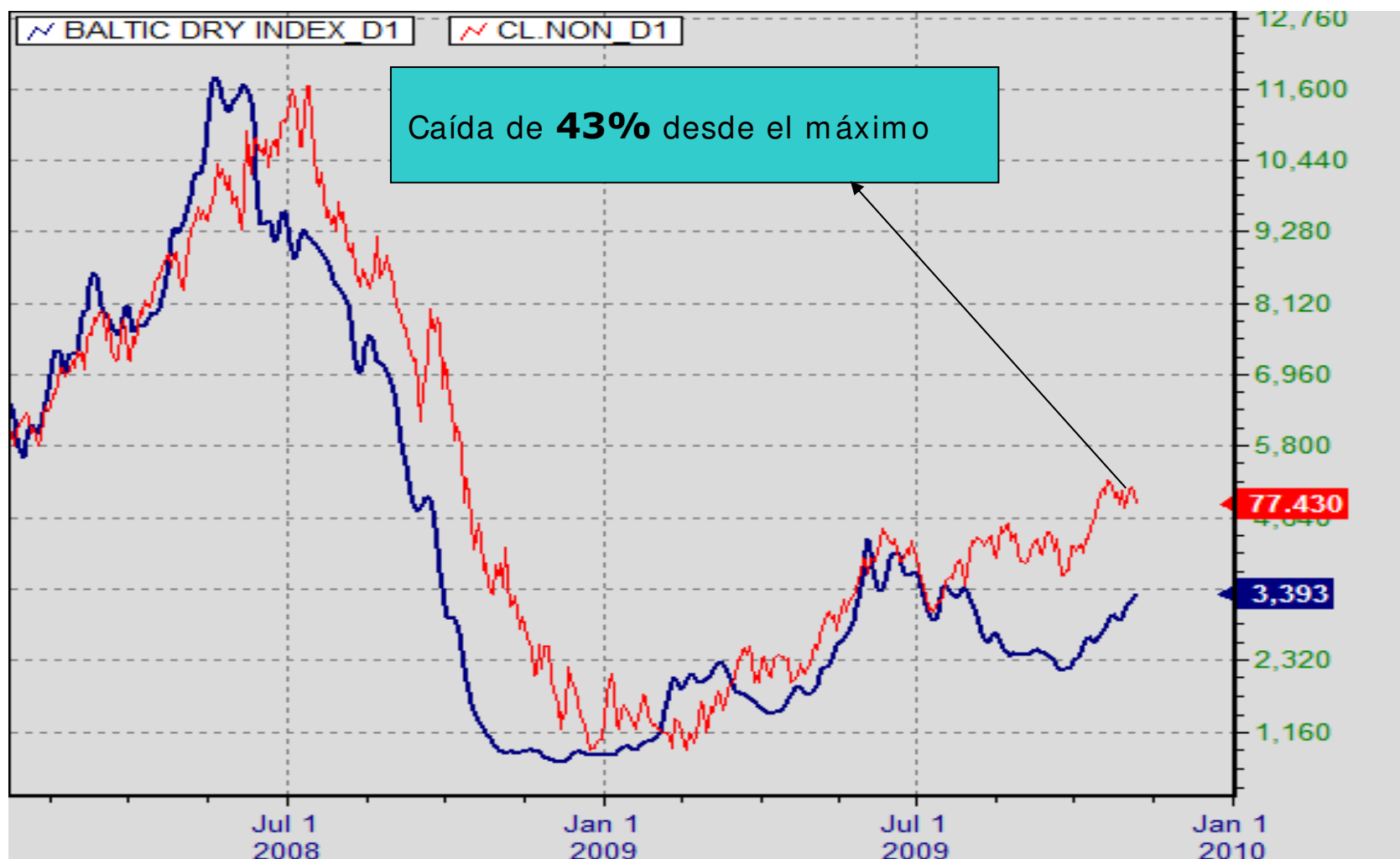
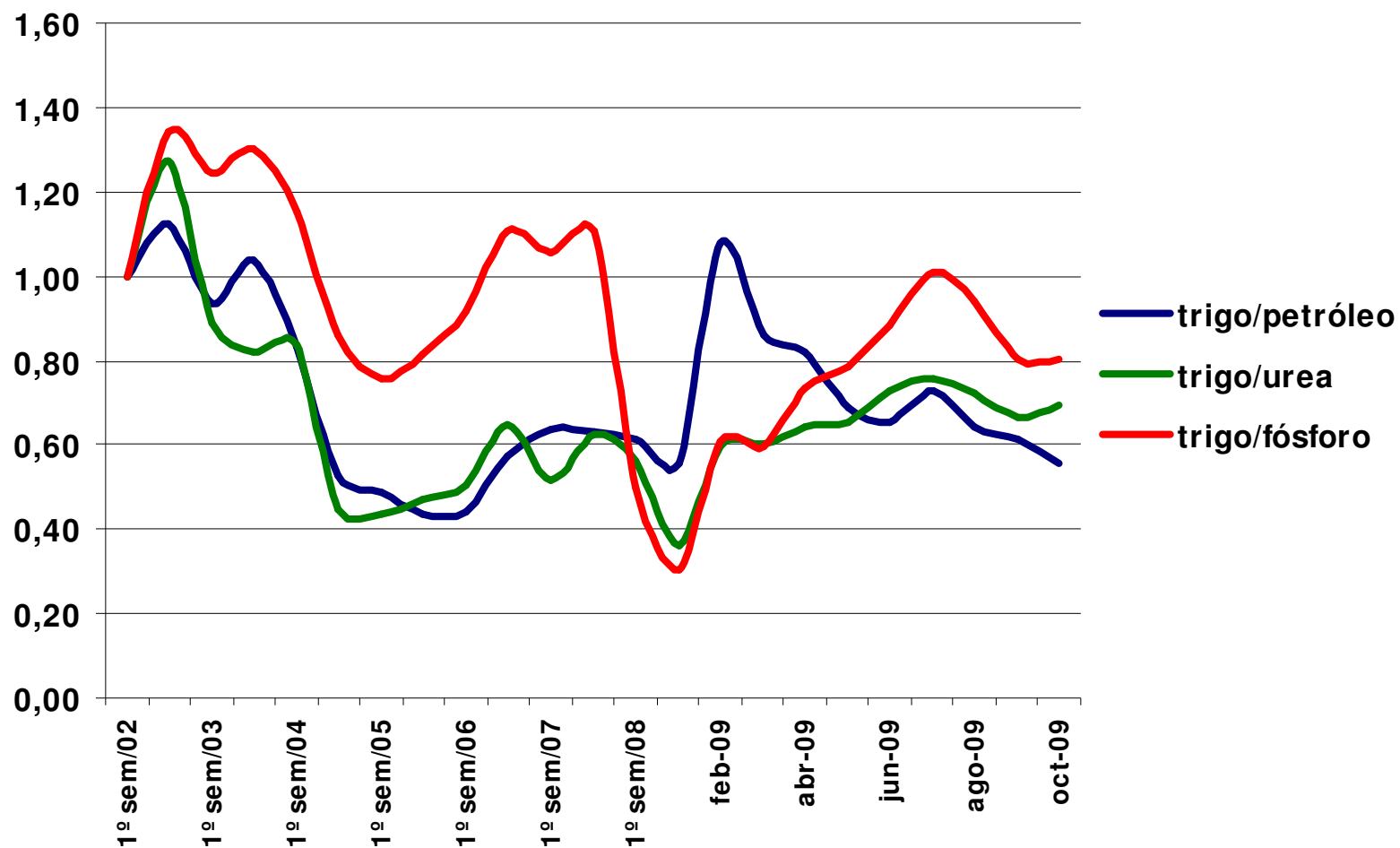


Chart created with NeoTicker EOD © 1998-2007 TickQuest Inc.

Situación de los mercados

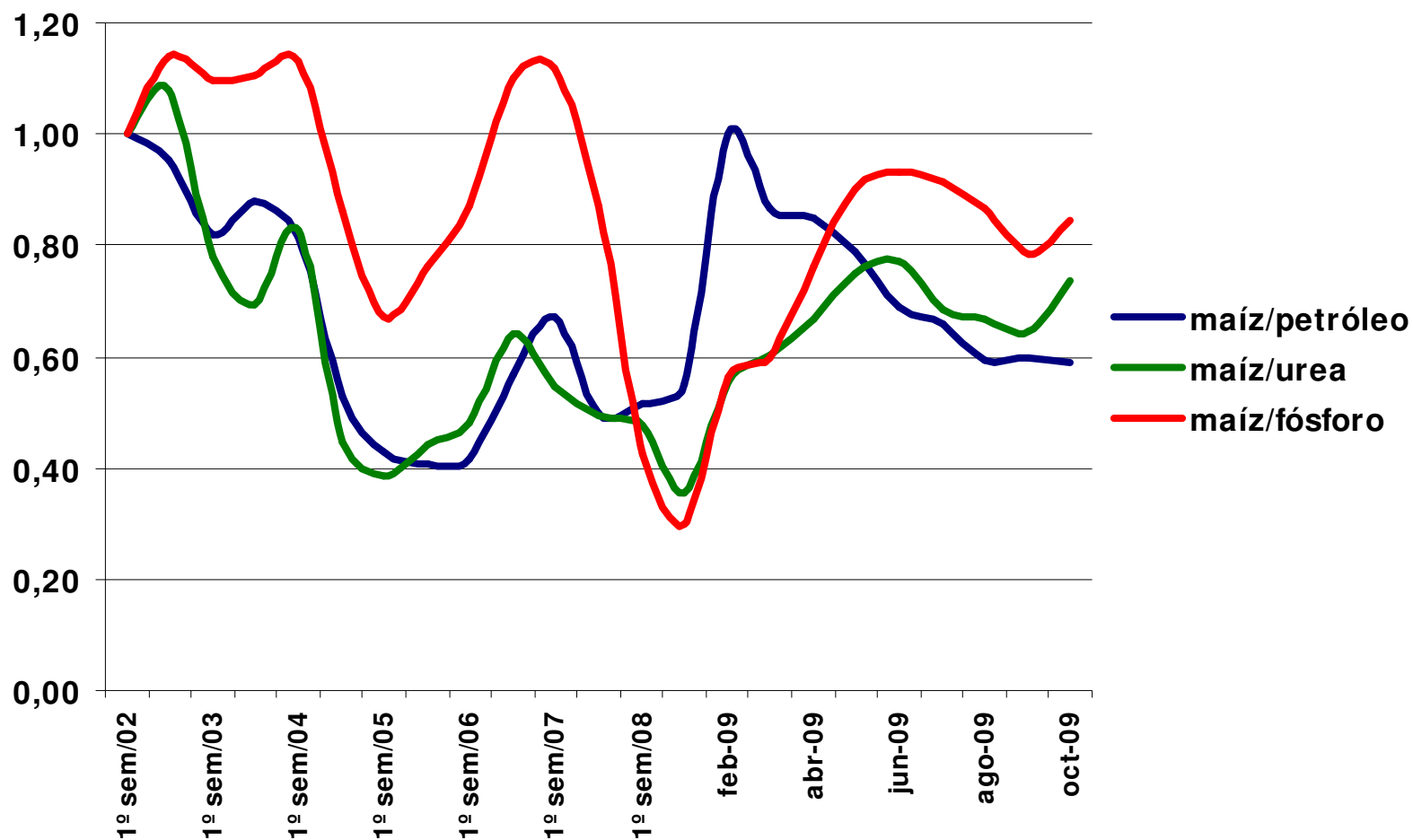
Comportamiento de los precios relativos

el caso del TRIGO



Situación de los mercados

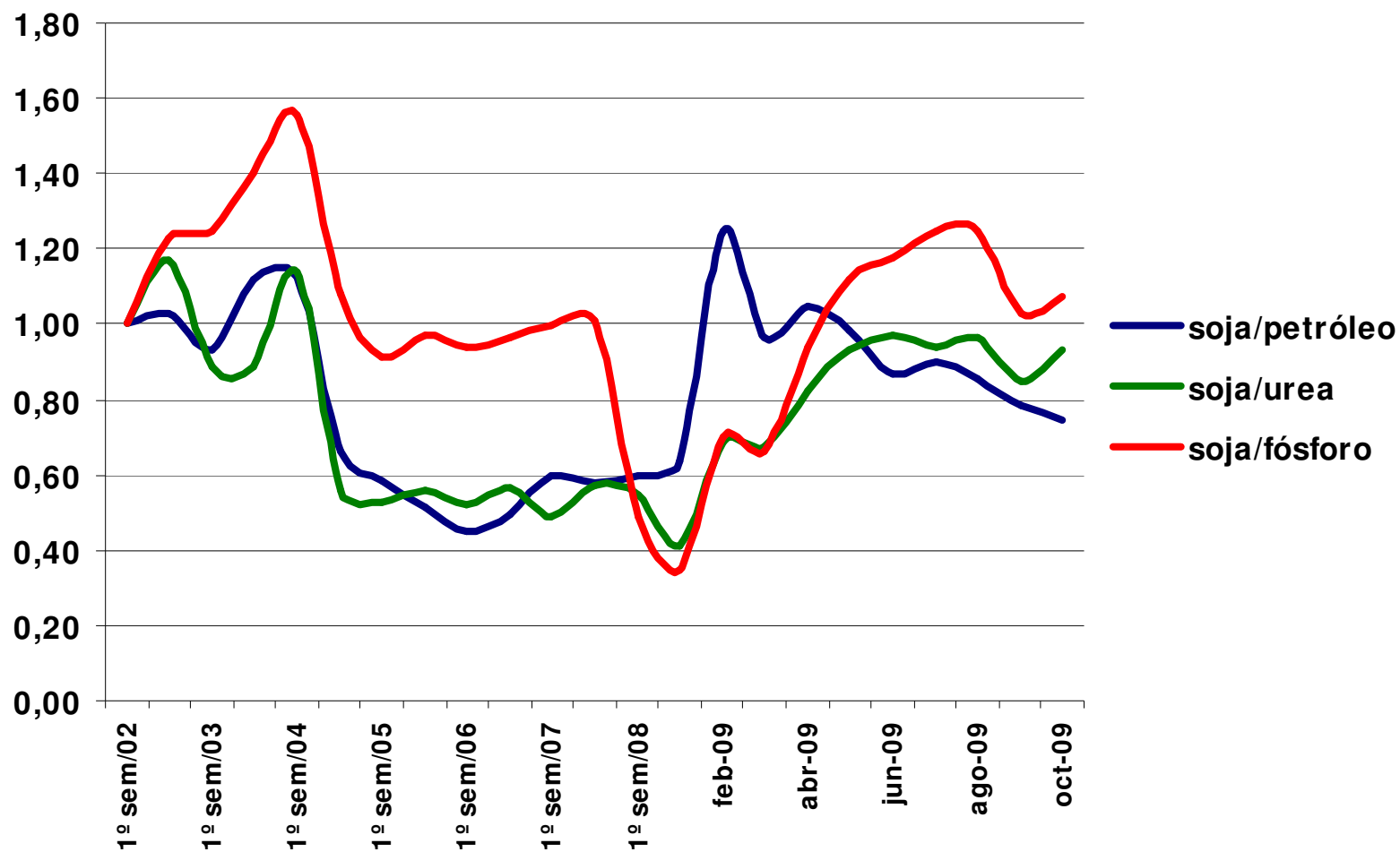
Comportamiento de los precios relativos el caso del MAÍZ



Situación de los mercados

Comportamiento de los precios relativos

el caso de la SOJA





El escenario post-crisis



El escenario post-crisis

CONTEXTO EXTERNO

Economía global retomaría el dinamismo en 2010. Crecerían PBI, comercio, etc.

Favorable evolución de los precios relativos. Se sostendría una favorable relación insumo:producto, a partir de proyecciones de demanda creciente para alimentos y energía.

Políticas públicas. Tendencias proteccionistas, limitaciones al comercio, debilidad del sistema multilateral. Continuidad en la promoción de biocombustibles (1^a y 2^a generación).

La recuperación sería relativamente rápida

Variación del PIB (en %)

	2007	2008	2009	2010
Mundo	5.1	3.1	-1.4	2.5
Desarrollados	2.7	0.8	-3.8	0.6
- EEUU	2.0	1.1	-2.6	0.8
- Zona “euro”	2.7	0.3	-4.8	-0.3
Emergentes	8.3	6.0	1.5	4.7
- China	13.0	9.0	7.5	8.5
- India	9.4	7.3	5.4	6.5
- América Latina	5.7	4.2	-2.6	2.3

Fuente: FMI, julio/09

La recuperación sería relativamente rápida

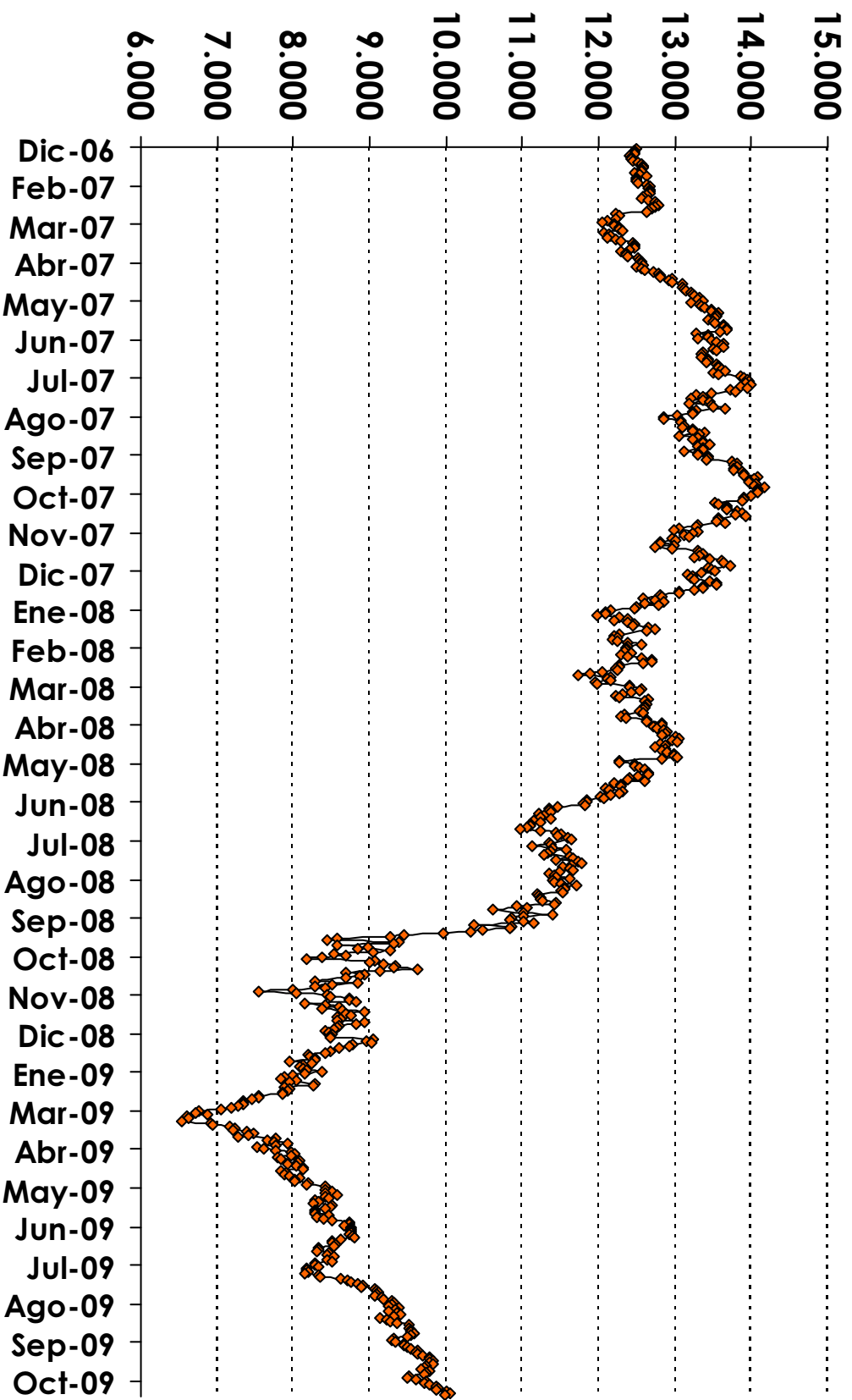
El comercio global caería de forma inédita en 2009



Fuente: Banco Mundial, Global Monitoring Report 2009. Junio/09

La recuperación sería relativamente rápida

Índice Dow Jones





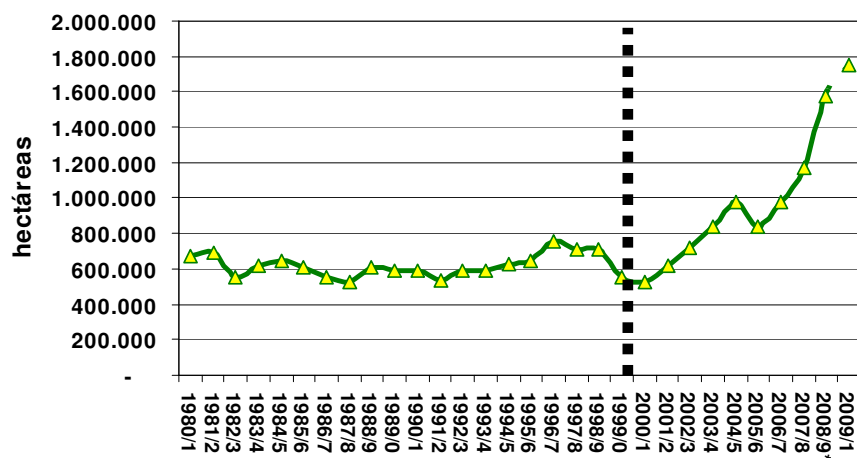
El escenario post-crisis

CONTEXTO LOCAL

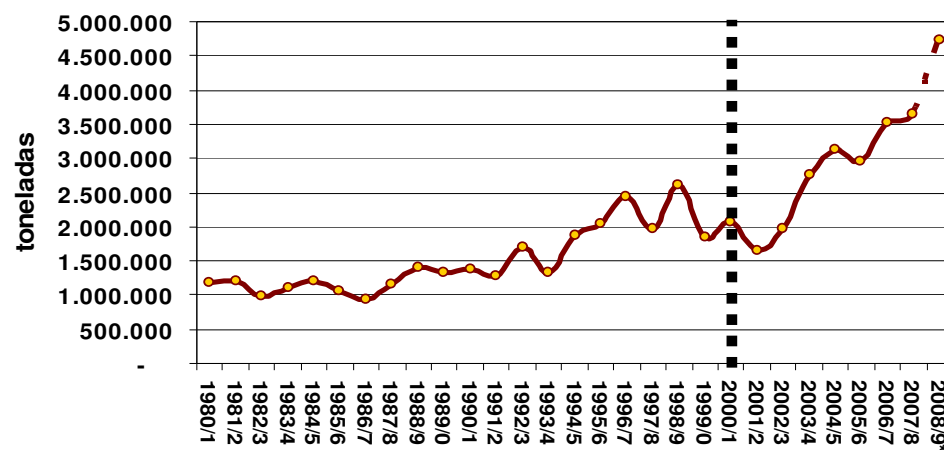
Continúa dinamismo sectorial y agrícola. Previsión de aumento de PBI sectorial 2009, expansión de agricultura 2009/10.*

Aumentos del área y la producción agrícola

Evolución de la superficie agrícola

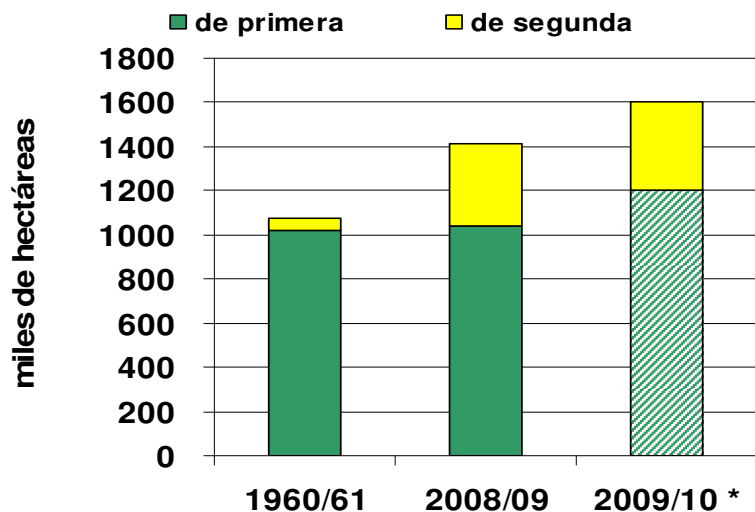


Evolución de la producción agrícola



Fuente: elaborado a partir de DIEA-MGAP

Ocupación del territorio con cultivos de secano



Fuente: elaborado a partir de DIEA-MGAP

APTITUD	has
Tierras Muy Aptas	1.046.054
Tierras Aptas	3.057.770
Tierras Medianamente Aptas	2.523.177
Tierras Marginales	2.284.153
Tierras No Aptas	8.500.144
Total	17.411.298

Fuente: División de Suelos y Aguas, RENARE-MGAP



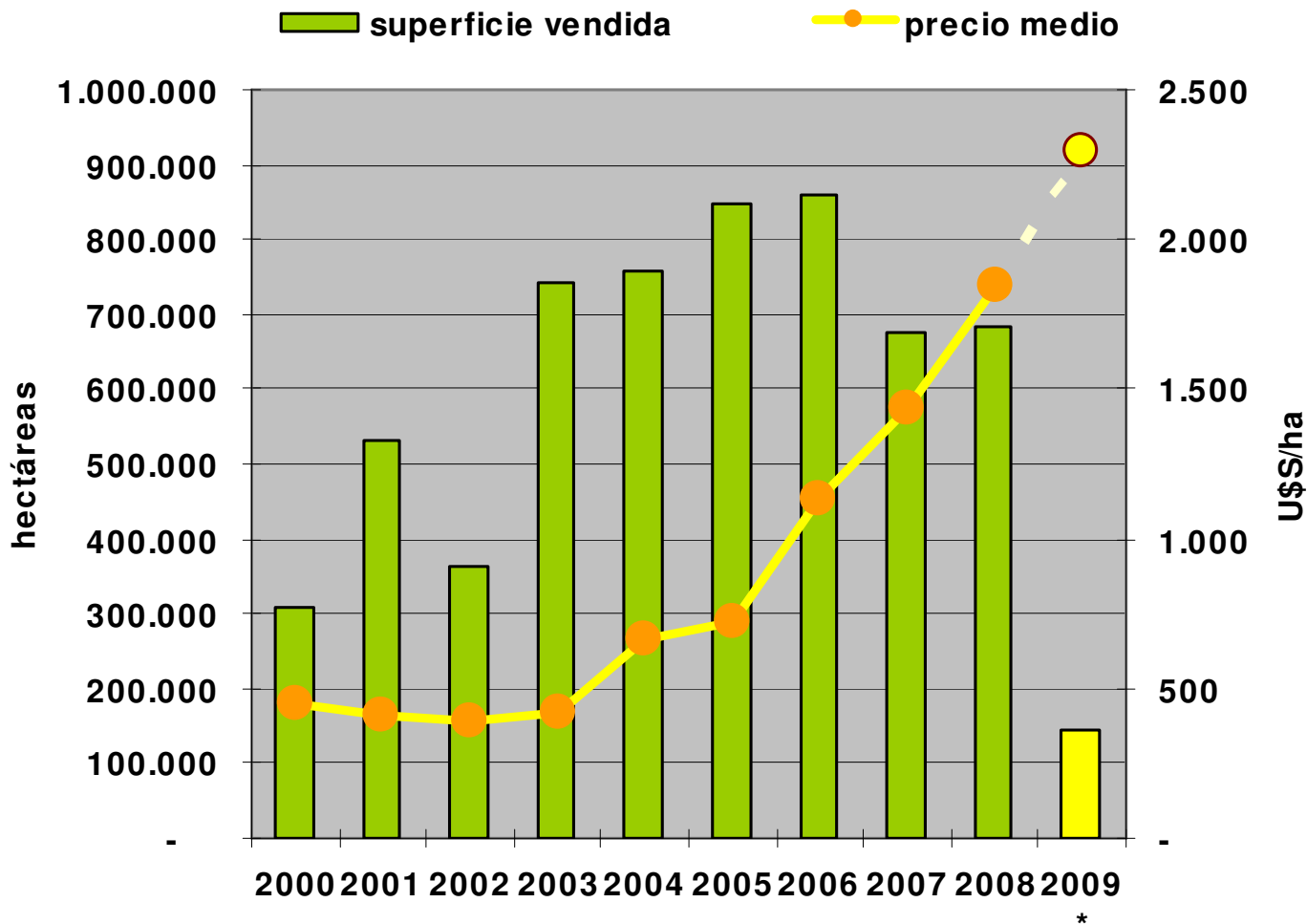
El escenario post-crisis

CONTEXTO LOCAL

Continúa dinamismo sectorial y agrícola. Previsión de aumento de PBI sectorial 2009, expansión de agricultura 2009/10.

*Altos precios de la tierra. ** _

Evolución del valor de la tierra



En los últimos 9 años el valor de la tierra aumentó 5,5 veces.

Fuente: DIEA en base a DGR

El escenario post-crisis

CONTEXTO LOCAL

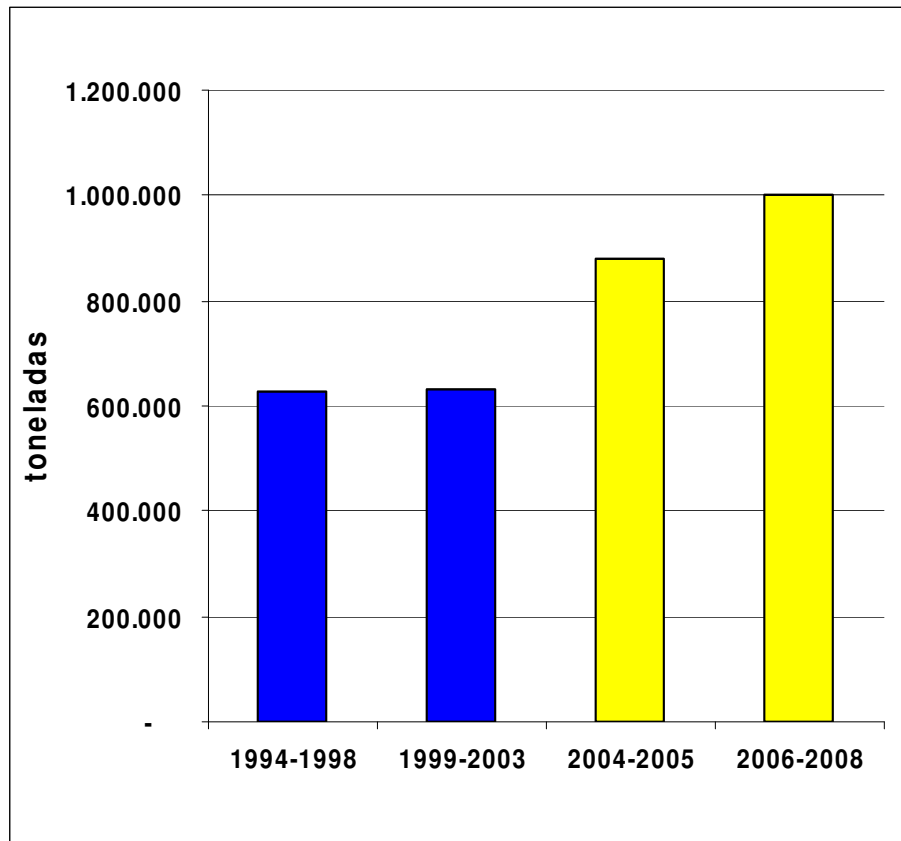
Continúa dinamismo sectorial y agrícola. Previsión de aumento de PBI sectorial 2009, expansión de agricultura 2009/10.

Altos precios de la tierra.

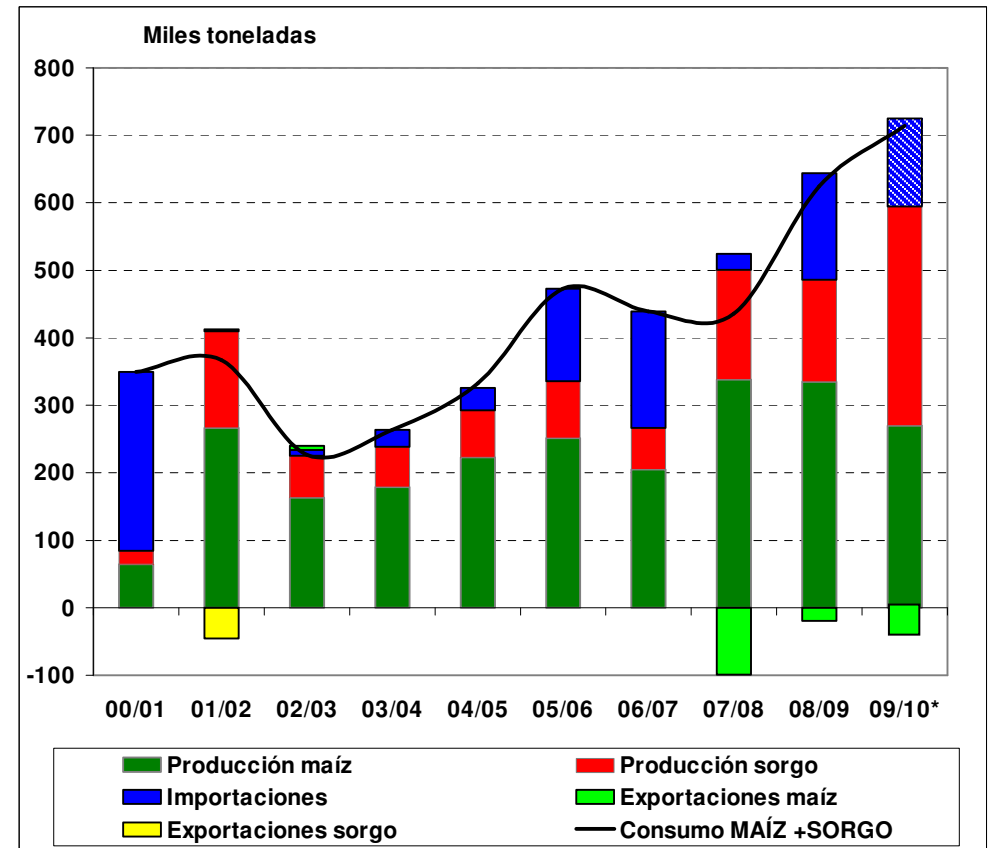
Se mantienen o acentúan los rasgos del modelo. Aumentos de escala (crece peso de “grupos” agrícolas) intensificación (agricultura continua, por ambientes, nuevos OGM, articulación con ganadería, etc.).

Intensificación ganadera. Se consolida la adopción de suplementación; se expande el consumo de alimentos forrajeros*

Consumo doméstico de alimentos forrajeros



MAÍZ Y SORGO: consumo aparente



Fuente: OPYPA – MGAP

Fuerte expansión en los últimos años. La proyección para 2009/10 mantiene el crecimiento observado de la demanda de MAÍZ y SORGO. Tercer año consecutivo de exportaciones de maíz

El escenario post-crisis

CONTEXTO LOCAL

Continúa dinamismo sectorial y agrícola. Previsión de aumento de PBI sectorial 2009, expansión de agricultura 2009/10.

Altos precios de la tierra.

Se mantienen o acentúan los rasgos del modelo. Aumentos de escala (crece peso de “grupos” agrícolas) intensificación (agricultura continua, por ambientes, nuevos OGM, articulación con ganadería, etc.).

Intensificación ganadera. Se consolida la adopción de suplementación; se expande el consumo de alimentos forrajeros

Políticas públicas. Acceso a la tierra; conservación de suelos; autorización de OGM; biocombustibles; ajustes en régimen de devolución de impuestos, infraestructura (promoción de inversiones).

El escenario post-crisis

Las políticas públicas.

Medidas recientes no parecen alterar en lo esencial el contexto previo:

- limitaciones para el acceso a la tierra (para Sociedades Anónimas con acciones “al portador” y para la titularidad de extranjeros en la “faja fronteriza”).
 - ajustes en los marcos regulatorios para la bioseguridad y para la conservación de suelos.
 - definición del marco normativo para la promoción de biocombustibles.
- respuestas a la suba de precios de los alimentos.
 - respuestas a la crisis económica global (subsídios, ajuste devolución de impuestos)

Escasas acciones orientadas a superar las carencias en materia de infraestructura, en particular vial, ferroviaria y portuaria.

¿Podrá mantenerse el crecimiento de la agricultura?

Favorables condiciones del contexto global

Disponibilidad de recursos naturales.

Favorables condiciones de las políticas públicas.

Facilidad para expandir el modelo predominante.

...conforman un escenario adecuado para el mantenimiento del impulso agrícola.



Algunos desafíos

Algunos desafíos

¿Cómo sostener el impulso?

***¿Cómo manejar los impactos adversos o no
deseados?***

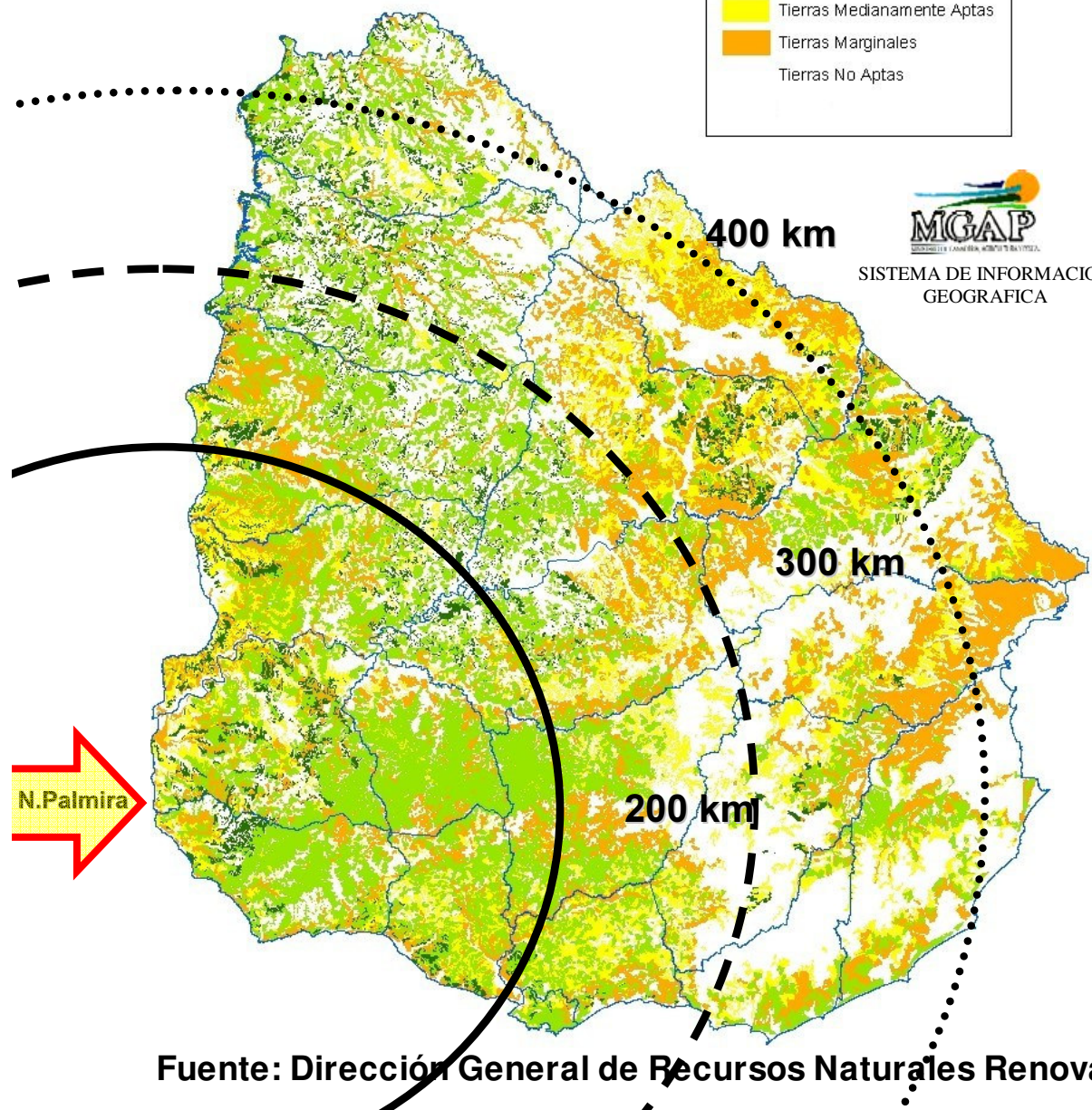
Algunos desafíos

Ajuste del nuevo sistema productivo. Creciente presión sobre recursos naturales por intensificación y cambios de uso del suelo. Monitoreo y control. Promoción de buenas prácticas. Esfuerzos adicionales de I+D+I (nueva articulación agrícola-ganadera, agricultura continua y gestión “espacial”, etc.).

***Impactos sociales.** Por concentración y cambios en el peso de las actividades (ej. lechería). Crecientes exigencias en capacidades en los recursos humanos (operarios, empresarios, etc.).*

Adecuación de infraestructura. Reducción de costos (puertos, almacenaje, logística, etc.). Oportunidad para la incorporación de los RRNN con aptitud adecuada.

ZONIFICACION PARA CULTIVOS DE VERANO (1:40.000; grupos CONEAT)



APTITUD	has
Tierras Muy Aptas	1.046.054
Tierras Aptas	3.057.770
Tierras Medianamente Aptas	2.523.177
Tierras Marginales	2.284.153
Tierras No Aptas	8.500.144
Total	17.411.298

Fuente: Dirección General de Recursos Naturales Renovables - MGAP

Universidad Católica - Facultad de Ciencias Empresariales
Licenciatura en Dirección de Empresas
Énfasis en Gestión de Empresas Agropecuarias
Ciclo de conferencias “El agro del futuro”

La expansión agrícola: **alcances, potencialidades y desafíos**

Gonzalo Souto

25 de noviembre de 2009